

DISPOZIȚIA NR. 9
din 14 ianuarie 2005

privind numirea începând cu luna ianuarie 2005 până la organizarea concursului, a domnului **Vlaicu Cosmin-Radu**, consilier juridic clasa I, gradul profesional principal, treapta de salarizare 1, pentru exercitarea cu caracter temporar a funcției publice de conducere de șef serviciu (consilier juridic, clasa I, gradul profesional superior, treapta de salarizare 1) la Serviciul Public Comunitar Județean de Evidență a Persoanelor Sălaj

Președintele Consiliului Județean Sălaj;

Având în vedere:

- anexele nr.1 și 2 la Hotărârea Consiliului Județean Sălaj nr.117 din 21.12.2004 privind aprobarea cu data de 01.01.2005 a înființării, organizării și funcționării Serviciului Public Comunitar Județean de Evidență a Persoanelor Sălaj;

- acordul Inspectoratului Național pentru Evidența Persoanelor nr.80377 din 06.01.2005;

- art.80 alin.(1) – (2) și (5) din Legea nr.188/1999 privind Statutul funcționarilor publici, republicată;

- art.116 alin.(1) lit.a) și 3) din Legea nr.215/2001, cu modificările și completările ulterioare;

- referatul președintelui Consiliului Județean Sălaj nr.167 din 13.01.2005;

În temeiul art.117 din Legea nr.215/2001 privind administrația publică locală, modificată și completată,

DISPUN :

Art.1. Până la organizarea concursului, domnul **Vlaicu Cosmin-Radu** consilier juridic clasa I, gradul profesional principal, treapta de salarizare 1, se numește începând cu luna ianuarie 2005 pentru exercitarea cu caracter temporar a funcției publice de conducere de șef serviciu (consilier juridic, clasa I, gradul profesional superior, treapta de salarizare 1) la Serviciul Public Comunitar Județean de Evidență a Persoanelor Sălaj.

Art.2. Cu ducerea la îndeplinire a prezentei dispoziții se încredințează Serviciul Public Comunitar Județean de Evidență a Persoanelor Sălaj.

Art.3. Prezenta dispoziție se comunică la:

- Direcția Juridică și Administrație Locală;
- Serviciul Public Comunitar Județean de Evidență a Persoanelor Sălaj;
- Serviciul Organizare, Salarizare și Resurse Umane;

PREȘEDINTE,

Tiberiu Mar



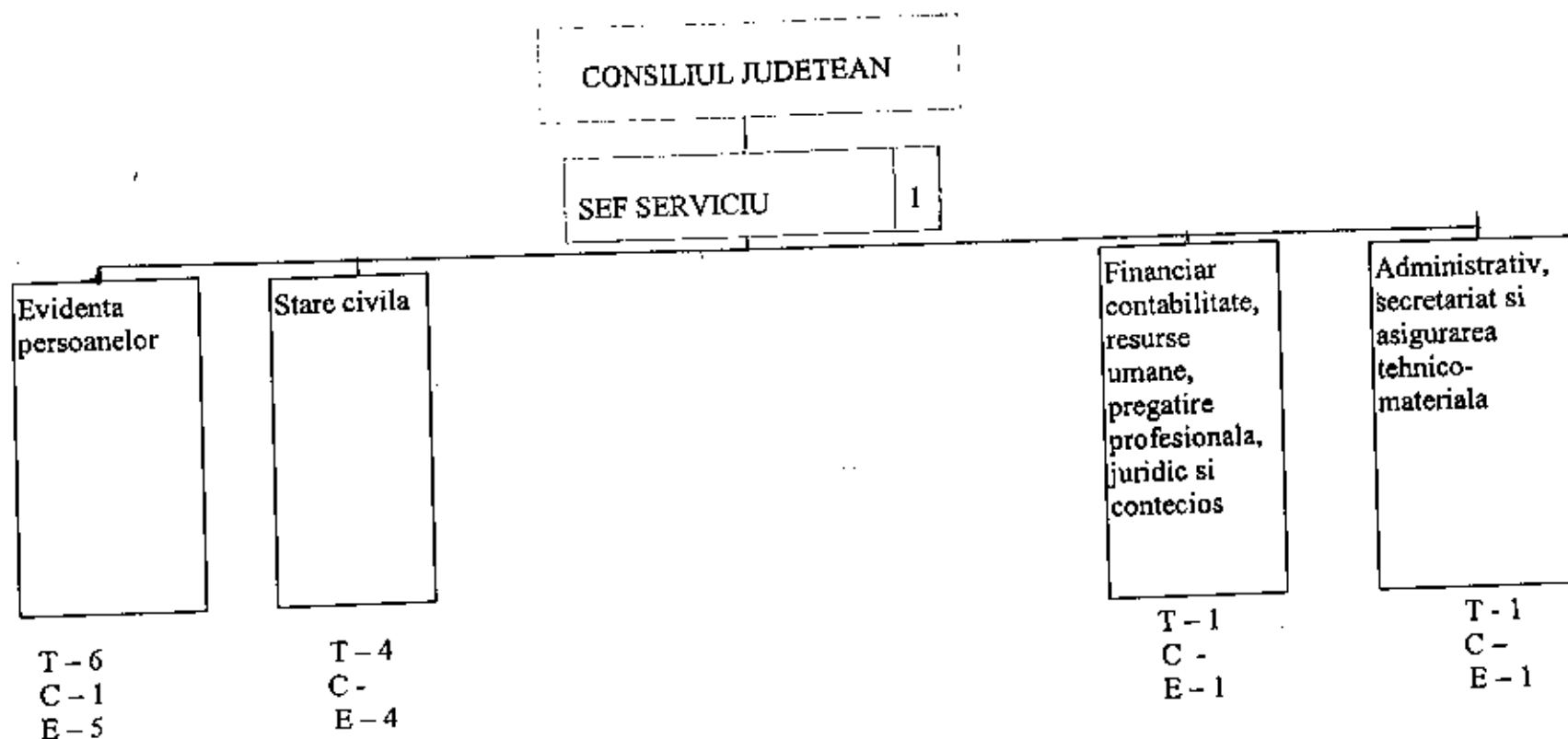
contrasemnează:

SECRETARUL GENERAL
AL JUDEȚULUI,

Mircea Chișu

**ORGANIGRAMA SERVICIULUI PUBLIC COMUNITAR
JUDEȚEAN DE EVIDENȚA A PERSOANELOR SALAJ**

Anexa nr. 1
la ~~Hotărârea~~ nr. 111
din 21.XII 2004



Nr. Crt.	Categoriile de personal	Total	din care	
			conducere	executie
1	Functii publice	5	1	4
2	Personal contractual	8	1	7
a	Politisti detasati	6	1	5
b	Alte functii contractuale	2	-	2
	TOTAL(1+2)	13	2	11

NOTĂ T - Total, C - Conducere, E - Execuție.

STAT DE FUNCȚII

Nr. crt.	Funcția		Nivelul studiilor	Clasa	Gradul profesional/ Treapta profesională	Treapta de salarizare	Numărul de posturi
	Execuție	Conducere					
A	TOTAL POSTURI						13
I	TOTAL FUNCȚII PUBLICE						5
1.	Funcții de conducere						1
2.	Funcții de execuție						4
II	FUNCȚII PUBLICE GENERALE (a+b)						5
a)	Funcții de conducere						1
1.		Șef serviciu	S				1
b)	Funcții de execuție						4
1.	Consilier, inspector, consilier juridic		S	I	Superior	1-3	
					Principal	1-3	1
					Asistent	1-3	1

Nr. crt.	Funcția		Nivelul studiilor	Clasa	Gradul profesional/ Treapta profesională	Treapta de salarizare	Numărul de posturi
	Execuție	Conducere					
2.	Referent		M	III	Superior	1-3	1
					Principal	1-3	1
					Asistent	1-3	-
III	PERSONAL CONTRACTUAL (a+b)						10
a)	<i>POLIȘTI DETAȘAȚI(I+II)</i>						6
I	DE CONDUCERE						1
1.	Ofițer specialist I- Consilier	Șef serviciu	S		IA		1
2.	Ofițer specialist II- inspector de specialitate		S		I		-
II	DE EXECUȚIE						5
1.	Ofițer specialist I- inspector de specialitate		S		I		1
2.	Ofițer de specialitate II,III și ofițer principal referent de specialitate		S		II		3
3.	Agent- referent						1
b)	<i>ALTE FUNCȚII CONTRACTUALE DE EXECUȚIE</i>						2

<i>Nr. crt.</i>	<i>Funcția</i>		<i>Nivelul studiilor</i>	<i>Clasa</i>	<i>Gradul profesional/ Treapta profesională</i>	<i>Treapta de salarizare</i>	<i>Numărul de posturi</i>
	<i>Execuție</i>	<i>Conducere</i>					
1.	Analist, programator, inginer de sistem		S		D- IA		
2.	Casier, magaziner		M		D- I		
3.	Secretar- dactilograf		M		D-I		1
4.	Muncitor (șofer)				III		1