

ROMÂNIA
JUDEȚUL SĂLAJ
CONSILIUL JUDEȚEAN

HOTĂRÂREA nr.100
din 26 iulie 2024
privind aprobarea organigramei și statului de funcții
ale Spitalului Județean de Urgență Zalău

Consiliul Județean Sălaj, întrunit în ședință ordinară;

Având în vedere:

- referatul de aprobare nr.13585 din 18.07.2024 al președintelui Consiliului județean;
- raportul de specialitate nr. 13586 din 18.07.2024 al Direcției juridice și administrație locală;
- prevederile Legii nr. 95/2006 privind reforma în domeniul sănătății, republicată, cu modificările și completările ulterioare;
- prevederile Ordinului nr. 1.778/2006 privind aprobarea normativelor de personal, cu modificările și completările ulterioare;
- prevederile art. 173 alin. (1) lit. a) coroborate cu cele ale alin.(2) lit.c) din Ordonanța de Urgență a Guvernului nr. 57/2019 privind Codul administrativ, cu modificările și completările ulterioare.

În temeiul art. 196 alin. (1) lit. a) din Ordonanța de Urgență a Guvernului nr.57/2019 privind Codul administrativ, cu modificările și completările ulterioare,

HOTĂRĂȘTE:

Art. 1. Se aprobă organigrama și statul de funcții ale Spitalului Județean de Urgență Zalău, conform anexelor 1 și 2, care fac parte integrantă din prezenta hotărâre.

Art. 2. Hotărârea Consiliului Județean Sălaj nr. 68 din 28 mai 2024 privind aprobarea organigramei și statului de funcții al Spitalului Județean de Urgență Zalău, cu modificările și completările ulterioare, își încetează aplicabilitatea.

Art. 3. Cu ducerea la îndeplinire a prezentei hotărâri se încredințează managerul Spitalului Județean de Urgență Zalău.

Art. 4. Prezenta hotărâre se comunică la:

- Direcția juridică și administrație locală;
- Spitalul Județean de Urgență Zalău.

PREȘEDINTE,
Dinu Iancu-Sălăjanu

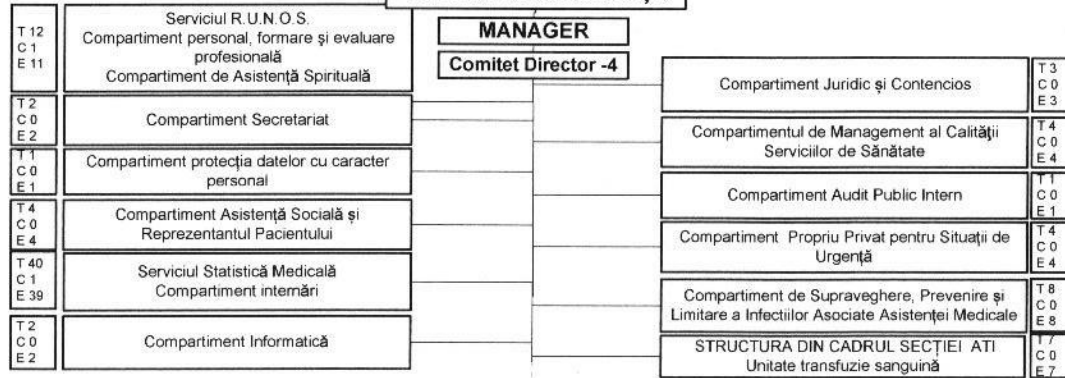
Contrasemnează:
SECRETARUL GENERAL AL JUDEȚULUI,

Cosmin-Radu Vlaicu

ORGANIGRAMA SPITALULUI JUDEȚEAN DE URGENȚĂ ZALĂU

CONSILIUL JUDEȚEAN SĂLAJ

Consiliul de Administrație



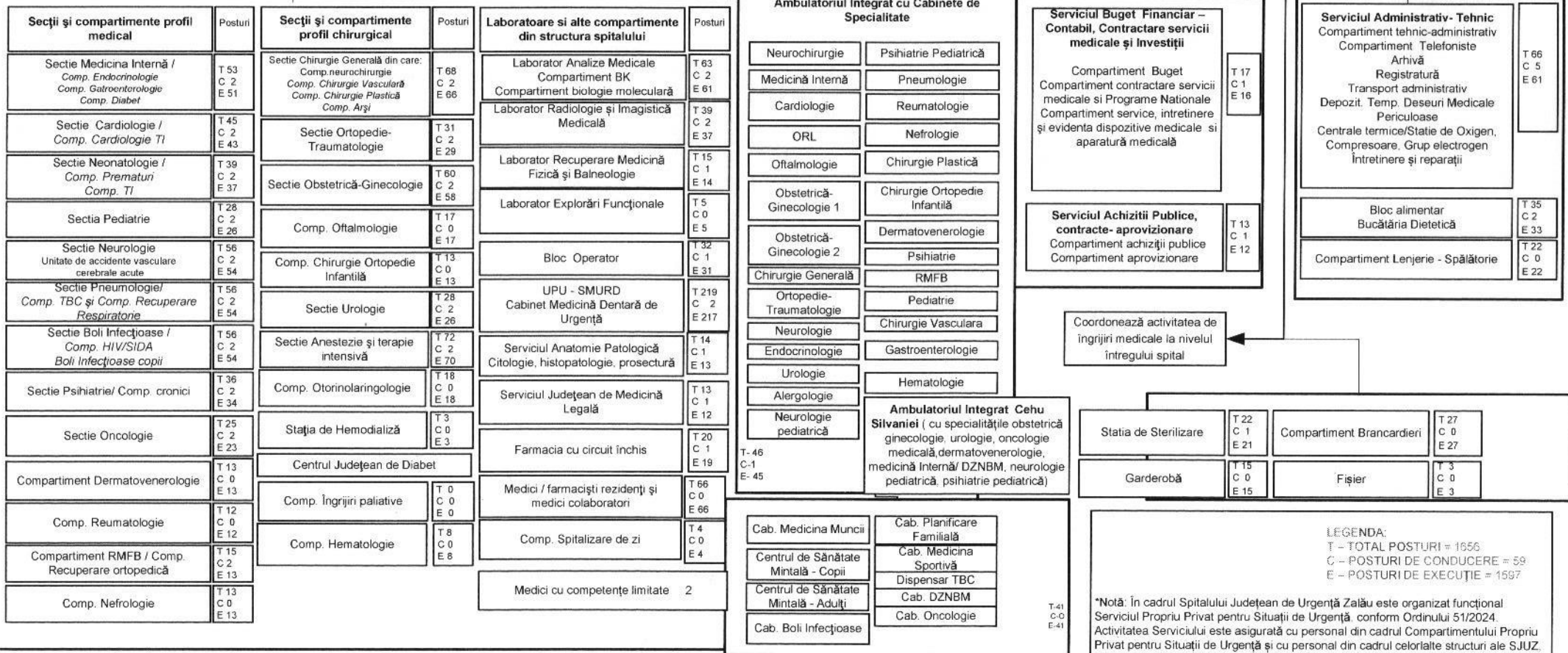
Anexa nr. 1 la Hotărârea Consiliului Județean Sălaj nr.100 din 26 iulie 2024 privind aprobarea organigramei și statului de funcții ale Spitalului Județean de Urgență Zalău

Director Medical

Director Financiar-Contabil

Director Ingrijiri

Director Administrativ



LEGENDA:
T – TOTAL POSTURI = 1656
C – POSTURI DE CONDUCERE = 59
E – POSTURI DE EXECUȚIE = 1597

*Notă: În cadrul Spitalului Județean de Urgență Zalău este organizat funcțional Serviciul Propriu Privat pentru Situații de Urgență, conform Ordinului 51/2024. Activitatea Serviciului este asigurată cu personal din cadrul Compartimentului Propriu Privat pentru Situații de Urgență și cu personal din cadrul celorlalte structuri ale S.J.U.Z. cu atribuții în domeniul prevenirii incendiilor și al altor calamități.

Anexa nr.2

la Hotărârea Consiliului Județean Sălaj nr.100 din 26 iulie 2024 privind aprobarea organigramei și statului de funcții ale Spitalului Județean de Urgență Zalău

Nr.crt.	Funcția	Nivelul studiilor	Număr de posturi
	TOTAL POSTURI		1656
	Total funcții de conducere (A)		59
	Total funcții de execuție (B+C)		1598
A	Funcții de conducere		59
	Comitet director		5
1	Manager	S	1
2	Director medical	S	1
3	Director financiar contabil	S	1
4	Director de îngrijiri	S	1
5	Director administrativ	S	1
	Personal medical		43
6	Șef secție / laborator / serviciu / farmacie	S	21
7	Asistent șef	S - PL	22
	Personal TESA		11
8	Șef serviciu	S	5
9	Șef formație	M	4
10	Șef echipă	M	2
B	Funcții de execuție personal medico-sanitar		1458
1.	medic primar	S	108
2.	medic specialist	S	95
3.	medic rezident	S	29
4.	medic colaborator	S	35
5.	medic cu competențe limitate	S	2
6.	farmacist primar	S	3
7.	farmacist specialist	S	3
8.	alt personal cu studii superioare - grad principal	S	24
9.	alt personal cu studii superioare - grad specialist	S	11
10.	alt personal cu studii superioare - grad debutant	S	2
11.	alt personal cu studii superioare	S	11
12.	asistent medical/tehn radiologie principal	S	132
13.	asistent medical/tehn radiologie principal	SSD	1
14.	asistent medical /tehn. radiologie	S	15
15.	asistent medical/tehnician radiologie	SSD	1
16.	asistent medical principal	P.L.	401
17.	Asistent medical debutant	P.L.	11
18.	asistent medical	P.L.	112
19.	soră medicală principală	M	1
20.	registrator medical principal	M	44
21.	registrator medical	M	13
22.	infirmier	G	216
23.	Infirmier debutant	G	12
24.	îngrijitoare de curățenie	G	90
25.	brancardier	G	67
26.	spălătoreasă	G	18
27.	Autopsier debutant	M	1

C	Funcții de execuție TESA		139
1.	Economist IA	S	17
2.	Economist II	S	1
3.	Consilier juridic IA	S	1
4.	Consilier juridic II	S	2
5.	Auditor II	S	1
6.	Referent de specialitate I	S	13
7.	Referent de specialitate II	S	3
8.	Referent debutant	S	1
9.	Analist IA	S	1
10.	Programator IA	S	2
11.	Inginer IA	S	3
12.	Preot	S	1
13.	Referent IA	M	2
14.	Secretar	M	2
15.	Arhivar	M	1
16.	Tehnician IA	M	5
17.	Magaziner	M	4
18.	Sofer I	M	5
19.	Bucătar I	M	9
20.	Bucătar II	M	1
21.	Bucătar III	M	2
22.	Bucătar IV	M	1
23.	Telefonist III	M	5
24.	Muncitor calificat I	M	45
25.	Muncitor calificat II	M	1
26.	Muncitor calificat III	M	4
27.	Muncitor necalificat II – I	G	4
28.	Administrator I	S	1