

HOTĂRÂREA nr.114
din 26 august 2024

privind dezlipirea unui imobil aflat în domeniul public al Județului Sălaj

Consiliul Județean Sălaj, întrunit în ședință ordinară;

Având în vedere:

- referatul de aprobare nr. 15682 din 19.08.2024 al președintelui Consiliului județean;
- raportul de specialitate nr. 15683 din 19.08.2024 al Direcției patrimoniu;
- Legea nr. 287/2009 privind Codul civil, republicată, cu modificările și completările ulterioare
- Legea cadastrului și publicității imobiliare nr. 7/1996 republicată, cu modificările și completările ulterioare;
- Ordinul nr. 600/2023 pentru aprobarea Regulamentului de recepție și înscriere în evidențele de cadastru și carte funciară;
- prevederile art.173 alin. (1) lit. f) din OUG nr.57/2019 privind Codul administrativ, cu modificările și completările ulterioare.

În temeiul art.196 alin. (1) lit. a) din OUG nr. 57/2019 privind Codul administrativ, cu modificările și completările ulterioare,

HOTĂRĂȘTE:

Art. 1. Imobilul – teren (drum), situat în localitatea Bobota, comuna Bobota, înscris în CF nr.51252 Bobota, nr. cadastral 51252, aflat în domeniul public al Județului Sălaj, se dezlipește, conform documentației anexate care face parte integrantă din prezenta hotărâre, după cum urmează:

- nr. cadastral 52125 situat în localitatea Bobota, comuna Bobota, județul Sălaj, compus din teren în suprafață de 118.528 mp;
- nr. cadastral 52126 situat în localitatea Bobota, comuna Bobota, județul Sălaj, compus din teren în suprafață de în suprafață de 220 mp.

Art. 2. Cu ducerea la îndeplinire a prezentei hotărâri se încredințează Direcția economică și Direcția patrimoniu.

Art. 3. Prezenta hotărâre se comunică la:

- Direcția juridică și administrație locală;
- Direcția economică;
- Direcția patrimoniu;
- Comuna Bobota.
- Oficiul de Cadastru și Publicitate Imobiliară Sălaj.

PREȘEDINTE,

Dinu Iancu-Sălăjanu

Contrasemnează:

SECRETARUL GENERAL AL JUDEȚULUI,

Cosmin-Radu Vlaicu



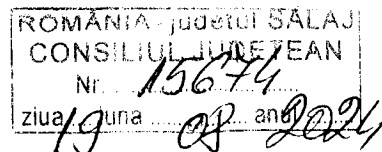
Oficiul de Cadastru și Publicitate Imobiliară SALAJ
Biroul de Cadastru și Publicitate Imobiliară Simleu Silvaniei
Adresa: Simleu Silvaniei, Pța Avram Iancu, Bl Salcamul, Et I, Cp: 455300, Tel: 0260-678254

Nr.cerere	16020
Ziua	19
Luna	07
Anul	2024

REFERAT DE ADMITERE

(Dezmembrare imobil)

Domnului/Doamnei JUDEȚUL SĂLAJ
Domiciliul Loc. Zalau, Str PIAȚA 1 DECEMBRIE 1918, Nr. 11, Jud. Salaj



Referitor la cererea inregistrată sub numărul **16020** din data **19-07-2024**, vă informăm:

Imobilul situat în Loc. Bobota, Jud. Salaj, DJ 110B Km 24+427 (Km 24+416) => Km 32+261, UAT Bobota având numărul cadastral 51252 a fost dezmembrat în imobilele:

- 1) **52125** situat în Loc. Bobota, Jud. Salaj, DJ 110B Km 24+427 (Km 24+416) => Km 32+261, UAT Bobota având suprafața măsurată 118528 mp;
- 2) **52126** situat în Loc. Bobota, Jud. Salaj, DJ 110B Km 24+427 (Km 24+416) => Km 32+261, UAT Bobota având suprafața măsurată 220 mp;

Certific că informațiile din prezentul extras sunt conforme cu datele din planul cadastral de carte funciară al OCPI SALAJ la data: 24-07-2024.

Situația prezentată poate face obiectul unor modificări ulterioare, în condițiile Legii cadastrului și a publicității imobiliare nr. 7/1996, republicată, cu modificările și completările ulterioare.

Inspector
SERGIU-BOGDAN POP



NR: 15674
DATA: 19/08/2024
COD: 13576
NULL



Oficiul de Cadastru și Publicitate Imobiliară SALAJ
Biroul de Cadastru și Publicitate Imobiliară Simleu Silvaniei

Simleu Silvaniei, Pța Avram Iancu, BI Salcamul, Et I, Cp: 455300, Tel: 0260-678254

Nr.cerere	16020
Ziua	19
Luna	07
Anul	2024

Extras de Plan Cadastral de Carte Funciară
pentru
Imobil număr cadastral 51252 / UAT Bobota

TEREN Partial Intravilan

Adresa: Loc. Bobota, Jud. Salaj, DJ 110B Km 24+427 (Km 24+416)

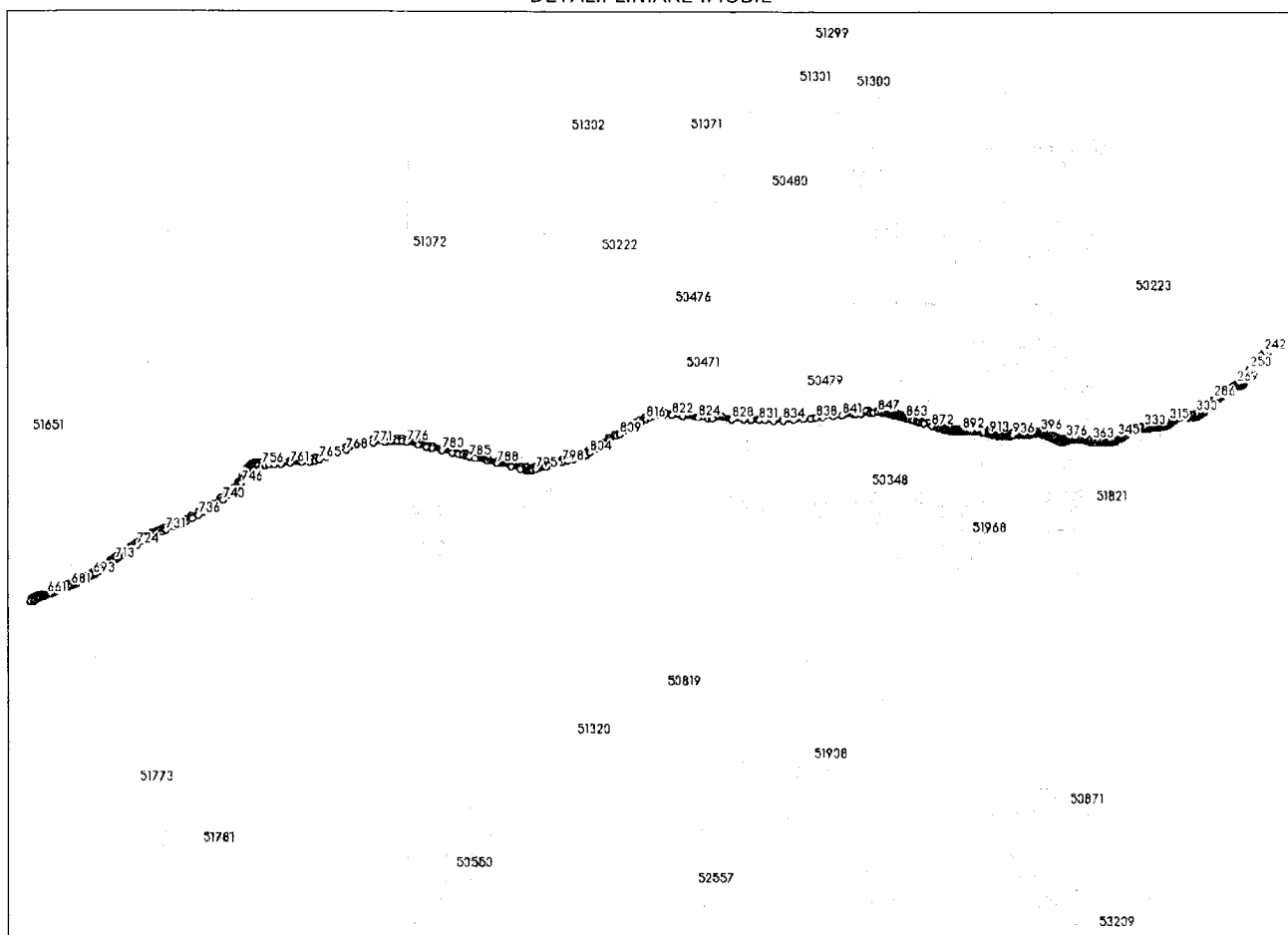
=> Km 32+261

Comuna/Oraș/Municipiu: Bobota

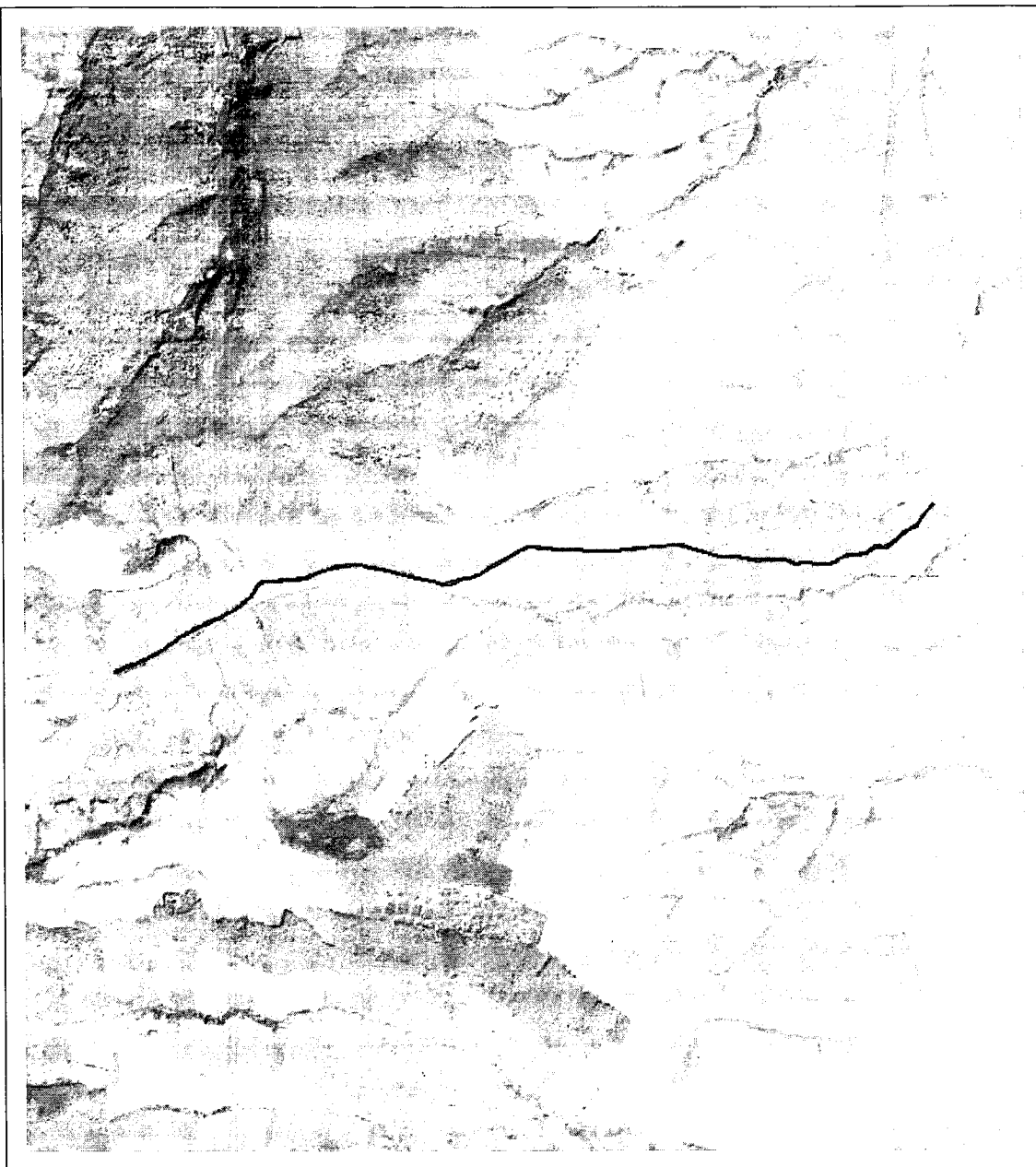
Nr. cadastral	Suprafața măsurată	Observații / Referințe
51252	118748	DJ 110B, imobil partial imprejmuit, in lungime de 7.845 km.

* Suprafața este determinată în planul de proiecție Stereo 70.

DETALII LINIARE IMOBIL



**Incadrare in zonă
scara 1:50000**



Date referitoare la teren

Crt	Categoria de folosință	Intra vilan	Suprafața (mp)	Tarla	Parcelă	Observații / Referințe
1	drum	DA	39.055			Localitatea Bobota
2	drum	NU	57.785			
3	drum	DA	21.908			Localitatea Zalnoc
	TOTAL:		118.748			

Date referitoare la construcții

Crt	Numar	Destinație construcție	Supraf. (mp)	Situație juridică	Observații / Referințe
1	51252-C1	construcții industriale și edilitare	9	Cu acte	Podet tubular KM 25+705, cu suprafața construită desfasurată de 9 mp.
8	51252-C2	construcții industriale și edilitare	14	Cu acte	Podet KM 27+855 cu suprafața construită desfasurată de 14 mp.
9	51252-C3	construcții industriale și edilitare	15	Cu acte	Podet KM 28+864, cu suprafața construită desfasurată de 15 mp.
10	51252-C4	construcții industriale și edilitare	24	Cu acte	Podet KM 29+071, cu suprafața construită desfasurată de 24 mp.
11	51252-C5	construcții industriale și edilitare	14	Cu acte	Podet KM 29+319 cu suprafața construită desfasurată de 14 mp.
12	51252-C6	construcții industriale și edilitare	15	Cu acte	Podet KM 29+894 cu suprafața construită desfasurată de 15 mp.
13	51252-C7	construcții industriale și edilitare	13	Cu acte	Podet KM 30+159, cu suprafața construită desfasurată de 13 mp.
14	51252-C8	construcții industriale și edilitare	14	Cu acte	Podet KM 30+747 cu suprafața construită desfasurată de 14 mp.
15	51252-C9	construcții industriale și edilitare	14	Cu acte	Podet KM 30+869, cu suprafața construită desfasurată de 14 mp.
2	51252-C10	construcții industriale și edilitare	13	Cu acte	Podet KM 31+116, cu suprafața construită desfasurată de 14 mp.
3	51252-C11	construcții industriale și edilitare	13	Cu acte	Podet KM 31+237, cu suprafața construită desfasurată de 13 mp.
4	51252-C12	construcții industriale și edilitare	11	Cu acte	Podet KM 31+388, cu suprafața construită desfasurată de 11 mp.
5	51252-C13	construcții industriale și edilitare	15	Cu acte	Podet KM 31+643, cu suprafața construită desfasurată de 15 mp.
6	51252-C14	construcții industriale și edilitare	17	Cu acte	Podet KM 32+029, cu suprafața construită desfasurată de 17 mp.
7	51252-C15	construcții industriale și edilitare	14	Cu acte	Podet KM 32+233, cu suprafața construită desfasurată de 14 mp.

Lungime Segmente

1) Valorile lungimilor segmentelor sunt obținute din proiecție în plan.

Punct început	Punct sfârșit	Lungime segment (m)	Punct început	Punct sfârșit	Lungime segment (m)	Punct început	Punct sfârșit	Lungime segment (m)
1	2	33.054	2	3	23.588	3	4	5.361
4	5	5.048	5	6	3.709	6	7	4.128
7	8	8.986	8	9	6.069	9	10	7.771
10	11	15.18	11	12	6.201	12	13	5.44
13	14	4.273	14	15	12.003	15	16	11.227
16	17	4.845	17	18	7.598	18	19	4.995
19	20	2.9	20	21	2.655	21	22	1.948
22	23	7.051	23	24	5.26	24	25	5.491
25	26	7.589	26	27	6.948	27	28	6.592
28	29	6.53	29	30	5.466	30	31	14.656
31	32	5.169	32	33	5.225	33	34	7.096
34	35	6.895	35	36	6.112	36	37	13.178
37	38	15.181	38	39	6.32	39	40	5.113
40	41	8.028	41	42	6.174	42	43	4.062
43	44	4.316	44	45	4.282	45	46	6.509
46	47	7.323	47	48	6.212	48	49	5.428
49	50	3.873	50	51	4.091	51	52	10.125
52	53	5.258	53	54	6.976	54	55	4.201
55	56	5.63	56	57	5.687	57	58	5.76

Extras de Plan Cadastral de Carte Funciară, imobil nr. cadastral 51252 / UAT Bobota

Punct început	Punct sfârșit	Lungime segment (m)	Punct început	Punct sfârșit	Lungime segment (m)	Punct început	Punct sfârșit	Lungime segment (m)
58	59	3.724	59	60	1.94	60	61	22.808
61	62	7.3	62	63	6.642	63	64	7.032
64	65	7.032	65	66	6.247	66	67	10.071
67	68	6.06	68	69	23.346	69	70	7.096
70	71	5.201	71	72	9.471	72	73	9.408
73	74	9.793	74	75	14.27	75	76	6.062
76	77	7.262	77	78	6.028	78	79	9.58
79	80	4.775	80	81	1.55	81	82	16.293
82	83	8.878	83	84	5.609	84	85	5.522
85	86	8.34	86	87	4.857	87	88	11.241
88	89	10.075	89	90	21.049	90	91	3.869
91	92	6.163	92	93	3.499	93	94	4.877
94	95	4.687	95	96	4.274	96	97	4.975
97	98	4.079	98	99	4.584	99	100	2.956
100	101	7.586	101	102	6.078	102	103	10.92
103	104	7.836	104	105	7.497	105	106	10.379
106	107	3.174	107	108	3.919	108	109	8.406
109	110	5.026	110	111	5.091	111	112	7.139
112	113	11.181	113	114	0.485	114	115	5.833
115	116	10.447	116	117	5.067	117	118	9.262
118	119	8.107	119	120	5.539	120	121	6.006
121	122	9.393	122	123	6.423	123	124	4.893
124	125	2.463	125	126	8.523	126	127	8.724
127	128	3.986	128	129	0.479	129	130	1.517
130	131	1.535	131	132	10.364	132	133	7.005
133	134	3.475	134	135	6.033	135	136	2.787
136	137	13.33	137	138	3.729	138	139	6.883
139	140	1.192	140	141	6.319	141	142	6.77
142	143	6.259	143	144	7.339	144	145	7.418
145	146	0.664	146	147	2.163	147	148	2.077
148	149	8.735	149	150	3.441	150	151	1.623
151	152	4.151	152	153	5.968	153	154	1.47
154	155	3.241	155	156	1.275	156	157	8.203
157	158	9.227	158	159	11.437	159	160	3.866
160	161	4.868	161	162	2.466	162	163	5.296
163	164	3.505	164	165	2.63	165	166	3.582
166	167	12.305	167	168	2.566	168	169	7.686
169	170	4.758	170	171	5.968	171	172	9.615
172	173	5.629	173	174	13.702	174	175	5.387
175	176	4.453	176	177	4.255	177	178	26.132
178	179	6.598	179	180	6.671	180	181	3.781
181	182	4.414	182	183	6.831	183	184	6.534
184	185	7.924	185	186	3.889	186	187	4.968
187	188	17.423	188	189	0.561	189	190	4.755
190	191	7.566	191	192	4.546	192	193	4.884
193	194	7.281	194	195	9.905	195	196	7.031
196	197	10.044	197	198	6.369	198	199	22.898
199	200	17.115	200	201	14.9	201	202	9.879
202	203	10.661	203	204	10.402	204	205	4.699
205	206	2.792	206	207	7.661	207	208	5.856
208	209	1.384	209	210	10.6	210	211	1.892
211	212	3.942	212	213	4.837	213	214	7.811
214	215	8.474	215	216	7.546	216	217	9.268
217	218	7.248	218	219	8.791	219	220	10.11
220	221	4.843	221	222	7.604	222	223	4.393
223	224	8.286	224	225	14.69	225	226	18.016
226	227	11.767	227	228	7.371	228	229	13.349

Extras de Plan Cadastral de Carte Funciară, imobil nr. cadastral 51252 / UAT Bobota

Punct început	Punct sfârșit	Lungime segment (m)	Punct început	Punct sfârșit	Lungime segment (m)	Punct început	Punct sfârșit	Lungime segment (m)
229	230	12.993	230	231	12.831	231	232	10.674
232	233	4.584	233	234	8.924	234	235	9.107
235	236	8.071	236	237	5.925	237	238	8.081
238	239	10.817	239	240	16.792	240	241	13.333
241	242	12.307	242	243	27.65	243	244	53.353
244	245	21.644	245	246	7.335	246	247	3.821
247	248	9.66	248	249	4.353	249	250	5.368
250	251	4.764	251	252	9.944	252	253	10.444
253	254	6.82	254	255	17.935	255	256	6.664
256	257	6.69	257	258	4.644	258	259	6.074
259	260	5.504	260	261	2.392	261	262	4.314
262	263	5.031	263	264	3.817	264	265	3.797
265	266	7.603	266	267	3.951	267	268	6.124
268	269	1.762	269	270	7.075	270	271	8.49
271	272	6.258	272	273	5.188	273	274	7.619
274	275	10.937	275	276	7.738	276	277	13.307
277	278	6.804	278	279	10.07	279	280	10.075
280	281	9.723	281	282	7.414	282	283	8.966
283	284	9.126	284	285	12.415	285	286	19.84
286	287	5.895	287	288	11.534	288	289	8.514
289	290	14.134	290	291	11.836	291	292	18.442
292	293	27.81	293	294	8.168	294	295	4.093
295	296	3.515	296	297	3.571	297	298	7.348
298	299	9.446	299	300	3.183	300	301	24.897
301	302	5.332	302	303	4.2	303	304	8.013
304	305	3.964	305	306	3.985	306	307	4.432
307	308	6.013	308	309	6.051	309	310	5.873
310	311	26.614	311	312	22.443	312	313	11.451
313	314	19.81	314	315	25.214	315	316	10.105
316	317	6.684	317	318	8.826	318	319	8.582
319	320	14.591	320	321	13.852	321	322	2.501
322	323	14.039	323	324	7.404	324	325	9.803
325	326	6.416	326	327	13.277	327	328	15.808
328	329	12.029	329	330	11.144	330	331	21.148
331	332	10.887	332	333	10.831	333	334	18.093
334	335	5.078	335	336	11.982	336	337	14.606
337	338	11.186	338	339	8.596	339	340	11.258
340	341	15.166	341	342	5.738	342	343	10.661
343	344	12.445	344	345	7.801	345	346	7.584
346	347	3.17	347	348	5.843	348	349	5.676
349	350	10.759	350	351	5.471	351	352	1.158
352	353	0.884	353	354	12.319	354	355	16.503
355	356	10.985	356	357	6.259	357	358	7.026
358	359	5.318	359	360	9.724	360	361	15.289
361	362	14.719	362	363	12.96	363	364	8.018
364	365	13.279	365	366	9.731	366	367	9.163
367	368	7.593	368	369	20.277	369	370	15.274
370	371	3.75	371	372	13.406	372	373	26.558
373	374	12.885	374	375	6.663	375	376	10.006
376	377	10.533	377	378	8.684	378	379	3.957
379	380	8.638	380	381	5.223	381	382	5.108
382	383	5.199	383	384	7.596	384	385	3.978
385	386	1.261	386	387	9.908	387	388	4.973
388	389	6.14	389	390	16.241	390	391	8.475
391	392	16.215	392	393	5.626	393	394	10.741
394	395	10.085	395	396	12.06	396	397	15.445
397	398	7.382	398	399	5.052	399	400	4.856

Extras de Plan Cadastral de Carte Funciară, imobil nr. cadastral 51252 / UAT Bobota

Punct început	Punct sfârșit	Lungime segment (m)	Punct început	Punct sfârșit	Lungime segment (m)	Punct început	Punct sfârșit	Lungime segment (m)
400	401	12.34	401	402	16.94	402	403	8.24
403	404	12.692	404	405	13.036	405	406	10.669
406	407	17.314	407	408	7.31	408	409	5.964
409	410	8.692	410	411	18.432	411	412	9.532
412	413	12.864	413	414	12.058	414	415	5.59
415	416	7.977	416	417	10.71	417	418	6.684
418	419	7.607	419	420	7.879	420	421	4.589
421	422	12.365	422	423	15.217	423	424	4.509
424	425	11.18	425	426	8.821	426	427	12.457
427	428	5.118	428	429	4.438	429	430	11.434
430	431	11.462	431	432	4.452	432	433	10.776
433	434	8.711	434	435	3.851	435	436	6.245
436	437	9.497	437	438	4.561	438	439	21.77
439	440	19.375	440	441	16.769	441	442	15.263
442	443	29.48	443	444	13.271	444	445	10.416
445	446	13.05	446	447	32.12	447	448	9.559
448	449	42.066	449	450	5.18	450	451	10.322
451	452	27.336	452	453	31.545	453	454	24.457
454	455	26.274	455	456	27.787	456	457	24.745
457	458	10.795	458	459	5.842	459	460	25.824
460	461	19.7	461	462	34.986	462	463	14.055
463	464	14.675	464	465	23.244	465	466	19.079
466	467	57.08	467	468	13.801	468	469	58.558
469	470	318.685	470	471	51.33	471	472	56.442
472	473	59.33	473	474	44.985	474	475	38.031
475	476	44.378	476	477	41.856	477	478	72.085
478	479	58.525	479	480	56.588	480	481	4.87
481	482	25.571	482	483	27.391	483	484	27.082
484	485	60.819	485	486	27.379	486	487	30.596
487	488	32.034	488	489	49.53	489	490	25.653
490	491	21.646	491	492	20.527	492	493	14.896
493	494	10.626	494	495	25.196	495	496	36.641
496	497	30.028	497	498	26.771	498	499	50.93
499	500	59.355	500	501	41.947	501	502	50.826
502	503	48.567	503	504	40.705	504	505	27.648
505	506	13.883	506	507	25.24	507	508	28.902
508	509	41.011	509	510	27.923	510	511	52.923
511	512	53.349	512	513	58.69	513	514	22.532
514	515	9.718	515	516	10.069	516	517	13.794
517	518	32.739	518	519	50.94	519	520	85.787
520	521	60.278	521	522	74.459	522	523	62.787
523	524	74.641	524	525	60.731	525	526	56.745
526	527	86.148	527	528	67.66	528	529	31.309
529	530	33.547	530	531	34.432	531	532	36.389
532	533	66.984	533	534	42.667	534	535	57.948
535	536	59.86	536	537	64.929	537	538	58.91
538	539	52.435	539	540	18.466	540	541	25.091
541	542	57.648	542	543	59.26	543	544	41.183
544	545	52.43	545	546	36.636	546	547	17.015
547	548	21.443	548	549	20.301	549	550	14.202
550	551	9.938	551	552	13.046	552	553	9.795
553	554	9.707	554	555	12.099	555	556	16.463
556	557	37.782	557	558	45.674	558	559	20.069
559	560	28.791	560	561	47.116	561	562	47.025
562	563	53.009	563	564	37.432	564	565	31.902
565	566	34.904	566	567	47.066	567	568	37.181
568	569	39.486	569	570	44.266	570	571	45.774

Punct început	Punct sfârșit	Lungime segment (m)	Punct început	Punct sfârșit	Lungime segment (m)	Punct început	Punct sfârșit	Lungime segment (m)
571	572	24.23	572	573	5.804	573	574	14.979
574	575	16.439	575	576	9.326	576	577	16.954
577	578	1.825	578	579	6.309	579	580	17.948
580	581	13.598	581	582	19.167	582	583	22.292
583	584	18.521	584	585	8.569	585	586	8.57
586	587	14.608	587	588	13.992	588	589	6.648
589	590	19.197	590	591	22.892	591	592	6.975
592	593	12.041	593	594	14.78	594	595	19.092
595	596	9.963	596	597	10.409	597	598	9.699
598	599	7.952	599	600	8.134	600	601	20.502
601	602	5.209	602	603	5.897	603	604	6.797
604	605	12.042	605	606	7.92	606	607	10.883
607	608	5.322	608	609	14.189	609	610	9.349
610	611	13.408	611	612	9.085	612	613	12.218
613	614	12.79	614	615	7.55	615	616	4.385
616	617	8.543	617	618	6.367	618	619	6.098
619	620	9.1	620	621	9.756	621	622	3.144
622	623	0.862	623	624	14.12	624	625	14.896
625	626	20.379	626	627	14.857	627	628	7.609
628	629	1.591	629	630	12.675	630	631	0.747
631	632	7.918	632	633	7.311	633	634	16.6
634	635	11.672	635	636	0.654	636	637	20.415
637	638	12.014	638	639	12.852	639	640	6.17
640	641	63.054	641	642	15.121	642	643	6.499
643	644	10.376	644	645	12.276	645	646	4.498
646	647	4.289	647	648	10.296	648	649	7.503
649	650	10.694	650	651	20.127	651	652	8.603
652	653	15.187	653	654	7.64	654	655	7.612
655	656	17.792	656	657	6.324	657	658	6.649
658	659	4.879	659	660	7.744	660	661	7.227
661	662	8.7	662	663	0.646	663	664	5.729
664	665	6.99	665	666	16.442	666	667	7.032
667	668	7.508	668	669	9.479	669	670	7.02
670	671	5.905	671	672	0.688	672	673	9.722
673	674	6.168	674	675	5.964	675	676	5.592
676	677	7.465	677	678	7.926	678	679	8.166
679	680	7.843	680	681	15.436	681	682	14.71
682	683	10.809	683	684	9.037	684	685	7.257
685	686	22.49	686	687	7.949	687	688	1.425
688	689	11.94	689	690	18.184	690	691	19.07
691	692	5.464	692	693	18.674	693	694	10.065
694	695	5.892	695	696	15.125	696	697	7.441
697	698	9.814	698	699	2.224	699	700	10.381
700	701	13.026	701	702	8.351	702	703	10.303
703	704	7.779	704	705	0.862	705	706	4.39
706	707	7.84	707	708	6.112	708	709	6.336
709	710	7.688	710	711	7.949	711	712	7.242
712	713	5.054	713	714	8.765	714	715	8.471
715	716	7.923	716	717	7.998	717	718	3.323
718	719	16.655	719	720	12.026	720	721	21.547
721	722	23.523	722	723	18.691	723	724	23.667
724	725	40.446	725	726	27.886	726	727	31.04
727	728	15.533	728	729	14.564	729	730	38.5
730	731	22.826	731	732	47.799	732	733	45.742
733	734	35.124	734	735	40.855	735	736	40.403
736	737	40.507	737	738	33.151	738	739	41.323
739	740	51.955	740	741	48.301	741	742	45.667

Punct început	Punct sfârșit	Lungime segment (m)	Punct început	Punct sfârșit	Lungime segment (m)	Punct început	Punct sfârșit	Lungime segment (m)
742	743	22.166	743	744	8.069	744	745	6.465
745	746	17.185	746	747	46.361	747	748	36.397
748	749	15.451	749	750	9.689	750	751	8.493
751	752	7.957	752	753	9.527	753	754	9.896
754	755	10.596	755	756	17.722	756	757	21.309
757	758	20.158	758	759	34.686	759	760	38.682
760	761	53.859	761	762	66.927	762	763	49.574
763	764	27.505	764	765	27.499	765	766	44.266
766	767	62.921	767	768	59.239	768	769	66.355
769	770	53.979	770	771	40.462	771	772	67.626
772	773	37.492	773	774	36.205	774	775	29.027
775	776	27.511	776	777	67.882	777	778	49.462
778	779	34.341	779	780	59.171	780	781	60.879
781	782	38.388	782	783	24.193	783	784	23.049
784	785	17.77	785	786	33.566	786	787	74.094
787	788	57.831	788	789	86.175	789	790	53.838
790	791	32.775	791	792	14.011	792	793	12.455
793	794	15.046	794	795	21.91	795	796	59.509
796	797	51.763	797	798	46.38	798	799	34.738
799	800	37.941	800	801	35.607	801	802	22.916
802	803	18.171	803	804	25.357	804	805	45.049
805	806	46.313	806	807	46.837	807	808	49.591
808	809	19.474	809	810	34.481	810	811	22.078
811	812	15.744	812	813	14.075	813	814	26.726
814	815	29.82	815	816	36.084	816	817	25.045
817	818	24.357	818	819	25.595	819	820	14.648
820	821	19.965	821	822	49.988	822	823	62.711
823	824	88.14	824	825	56.94	825	826	26.511
826	827	1.937	827	828	114.39	828	829	73.314
829	830	40.162	830	831	48.769	831	832	33.677
832	833	49.183	833	834	56.049	834	835	61.484
835	836	57.319	836	837	43.22	837	838	33.443
838	839	36.938	839	840	60.115	840	841	55.284
841	842	68.959	842	843	12.572	843	844	30.336
844	845	51.778	845	846	18.313	846	847	26.471
847	848	24.656	848	849	8.691	849	850	8.927
850	851	11.796	851	852	12.66	852	853	6.528
853	854	10.108	854	855	7.95	855	856	10.332
856	857	6.588	857	858	9.007	858	859	10.201
859	860	9.471	860	861	13.997	861	862	11.843
862	863	9.176	863	864	6.473	864	865	10.266
865	866	15.67	866	867	11.636	867	868	16.461
868	869	16.23	869	870	17.633	870	871	10.115
871	872	49.967	872	873	31.261	873	874	6.996
874	875	9.98	875	876	12.641	876	877	12.196
877	878	7.015	878	879	8.664	879	880	13.543
880	881	6.099	881	882	6.759	882	883	7.973
883	884	4.987	884	885	7.785	885	886	9.449
886	887	6.69	887	888	8.96	888	889	5.249
889	890	5.104	890	891	2.775	891	892	4.057
892	893	7.534	893	894	5.818	894	895	3.232
895	896	8.378	896	897	7.86	897	898	5.878
898	899	7.721	899	900	5.209	900	901	11.314
901	902	14.899	902	903	5.457	903	904	1.315
904	905	10.112	905	906	1.353	906	907	5.494
907	908	7.345	908	909	7.55	909	910	7.031
910	911	24.814	911	912	6.037	912	913	2.479

Punct început	Punct sfârșit	Lungime segment (m)	Punct început	Punct sfârșit	Lungime segment (m)	Punct început	Punct sfârșit	Lungime segment (m)
913	914	2.13	914	915	1.981	915	916	6.216
916	917	7.64	917	918	3.761	918	919	2.768
919	920	8.47	920	921	7.041	921	922	6.756
922	923	5.107	923	924	8.061	924	925	6.596
925	926	3.579	926	927	4.009	927	928	4.277
928	929	7.531	929	930	5.824	930	931	11.237
931	932	5.55	932	933	11.275	933	934	4.963
934	935	10.21	935	936	6.103	936	1	4.935

** Lungimile segmentelor sunt determinate în planul de proiecție Stereo 70 și sunt rotunjite la 1 milimetru.

*** Distanța dintre puncte este formată din segmente cumulate ce sunt mai mici decât valoarea 1 milimetru.

Pentru acest imobil există înregistrate următoarele documentații cadastrale neînscrise în cartea funciară:

Nr Crt	Numar cerere	Data cerere	Termen eliberare	Obiect cerere
1	16020	19.07.2024	24.07.2024	Dezmembrare/Comasare

Ca urmare a soluționării cererii nr. 16020 înregistrată la data de 19.07.2024, s-a propus dezmembrarea imobilului rezultând următoarele imobile:

Nr Crt	Identificator electronic	Suprafața (mp)	Adresa
1	52125	118528	Loc. Bobota, Jud. Salaj, DJ 110B Km 24+427 (Km 24+416) => Km 32+261
2	52126	220	Loc. Bobota, Jud. Salaj, DJ 110B Km 24+427 (Km 24+416) => Km 32+261

Certific că informațiile din prezentul extras sunt conforme cu datele din planul cadastral de carte funciară al OCPI SALAJ la data: 24-07-2024

Situația prezentată poate face obiectul unor modificări ulterioare, în condițiile Legii cadastrului și publicității imobiliare nr. 7/1996, republicată.

Consilier/Inspector de specialitate,

SERGIU-BOGDAN POP

PLAN DE AMPLASAMENT SI DELIMITARE A BUNULUI IMOBIL CU PROPUNEREA DE DEZLIPIRE IMOBIL

Nr Cad:	Suprafata Masurata (mp):	Adresa:
51252	118748	Loc. Bobota, Jud. Salaj, DJ 110B Km 24+427 (Km 24+416) => Km 32+261
Cartea Funciara:	51252	UAT: Bobota - Intravilan/Extravilan

SITUATIA ACTUALA (inainte de Dezlipire)

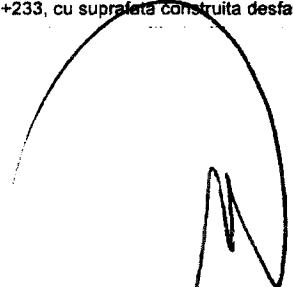
SITUATIA PROPUSA (dupa Dezlipire)

CF	Nr.Top/Cad	S(mas)	Descriere
51252	51252	118748	Teren neimprejmuit, DJ 110B, imobil partial imprejmuit, in lungime de 7.845 km(39055 mp-Dr-Intravilan-localitatea Bobota; 57785 mp-Dr-Extravilan;21908 mp-Dr-Intravilan-localitatea Zalnoc) cu C1-Nr. niveluri:1; S. construita la sol:9 mp; S. construita desfasurata:9 mp; Podet tubular KM 25+705, cu suprafata construita desfasurata de 9 mp., C2-Nr. niveluri:1; S. construita la sol:14 mp; S. construita desfasurata:14 mp; Podet KM 27+855 cu suprafata construita desfasurata de 14 mp., C3-Nr. niveluri:1; S. construita la sol:15 mp; S. construita desfasurata:15 mp; Podet KM 28+864, cu suprafata construita desfasurata de 15 mp., C4-Nr. niveluri:1; S. construita la sol:24 mp; S. construita desfasurata:24 mp; Podet KM 29+071, cu suprafata construita desfasurata de 24 mp., C5-Nr. niveluri:1; S. construita la sol:14 mp; S. construita desfasurata:14 mp;Podet KM 29+319 cu suprafata construita desfasurata de 14 mp., C6-Nr. niveluri:1; S. construita la sol:15 mp; S. construita desfasurata:15 mp;Podet KM 29+894 cu suprafata construita desfasurata de 15 mp., C7-Nr. niveluri:1; S. construita la sol:13 mp; S. construita desfasurata:13 mp;Podet KM 30+159, cu suprafata construita desfasurata de 13 mp., C8-Nr. niveluri:1; S. construita la sol:14 mp; S. construita desfasurata:14 mp;Podet KM 30+747 cu suprafata construita desfasurata de 14 mp., C9-Nr. niveluri:1; S. construita la sol:14 mp; S. construita desfasurata:14 mp;Podet KM 30+869, cu suprafata construita desfasurata de 14 mp, C10-Nr. niveluri:1; S. construita la sol:13 mp; S. construita desfasurata:14 mp;Podet KM 31+116, cu suprafata construita desfasurata de 14 mp,C11-Nr. niveluri:1; S. construita la sol:13 mp; S. construita desfasurata:13 mp;Podet KM 31+237, cu suprafata construita desfasurata de 13 mp, C12-Nr. niveluri:1; S. construita la sol:11 mp; S. construita desfasurata:11 mp; Podet KM 31+388, cu suprafata construita desfasurata de 11 mp., C13-Nr. niveluri:1; S. construita la sol:15 mp; S. construita desfasurata:15 mp;Podet KM 31+643, cu suprafata construita desfasurata de 15 mp., C14-Nr. niveluri:1; S. construita la sol:17 mp; S. construita desfasurata:17 mp; Podet KM 32+029, cu suprafata construita desfasurata de 17 mp., C15-Nr. niveluri:1; S. construita la sol:14 mp; S. construita desfasurata:14 mp;Podet KM 32+233, cu suprafata construita desfasurata de 14 mp.
Total:			118748mp

Lot	Nr.Cad	S(mas)	Descriere
LOT-1	52125	118528	Teren neimprejmuit, DJ 110B, imobil partial imprejmuit, in lungime de 7.845 km(38835 mp-Dr-Intravilan-localitatea Bobota; 57785 mp-Dr-Extravilan;21908 mp-Dr-Intravilan-localitatea Zalnoc) cu C1-Nr. niveluri:1; S. construita la sol:9 mp; S. construita desfasurata:9 mp; Podet tubular KM 25+705, cu suprafata construita desfasurata de 9 mp, C2-Nr. niveluri:1; S. construita la sol:14 mp; S. construita desfasurata:14 mp; Podet KM 27+855 cu suprafata construita desfasurata de 14 mp., C3-Nr. niveluri:1; S. construita la sol:15 mp; S. construita desfasurata:15 mp; Podet KM 28+864, cu suprafata construita desfasurata de 15 mp., C4-Nr. niveluri:1; S. construita la sol:24 mp; S. construita desfasurata:24 mp; Podet KM 29+071, cu suprafata construita desfasurata de 24 mp., C5-Nr. niveluri:1; S. construita la sol:14 mp; S. construita desfasurata:14 mp;Podet KM 29+319 cu suprafata construita desfasurata de 14 mp., C6-Nr. niveluri:1; S. construita la sol:15 mp; S. construita desfasurata:15 mp;Podet KM 29+894 cu suprafata construita desfasurata de 15 mp., C7-Nr. niveluri:1; S. construita la sol:13 mp; S. construita desfasurata:13 mp;Podet KM 30+159, cu suprafata construita desfasurata de 13 mp., C8-Nr. niveluri:1; S. construita la sol:14 mp; S. construita desfasurata:14 mp;Podet KM 30+747 cu suprafata construita desfasurata de 14 mp., C9-Nr. niveluri:1; S. construita la sol:14 mp; S. construita desfasurata:14 mp;Podet KM 30+869, cu suprafata construita desfasurata de 14 mp,C10-Nr. niveluri:1; S. construita la sol:13 mp; S. construita desfasurata:14 mp;Podet KM 31+116, cu suprafata construita desfasurata de 14 mp,C11-Nr. niveluri:1; S. construita la sol:13 mp; S. construita desfasurata:13 mp;Podet KM 31+237, cu suprafata construita desfasurata de 13 mp, C12-Nr. niveluri:1; S. construita la sol:11 mp; S. construita desfasurata:11 mp; Podet KM 31+388, cu suprafata construita desfasurata de 11 mp., C13-Nr. niveluri:1; S. construita la sol:15 mp; S. construita desfasurata:15 mp;Podet KM 31+643, cu suprafata construita desfasurata de 15 mp., C14-Nr. niveluri:1; S. construita la sol:17 mp; S. construita desfasurata:17 mp; Podet KM 32+029, cu suprafata construita desfasurata de 17 mp., C15-Nr. niveluri:1; S. construita la sol:14 mp; S. construita desfasurata:14 mp;Podet KM 32+233, cu suprafata construita desfasurata de 14 mp.

LOT-2	52126	220	Teren neimprejmuit, DJ 110B, imobil partial imprejmuit, in lungime de 7.845 km (220mp-Dr-Intravilan-localitatea Bobota).
-------	-------	-----	--

Total: 118748 mp



**DANCIU
VLAD-GABRIEL**
2024.07.19 10:09:
52+03'00'

Executant: DANCIU VLAD GABRIEL

Confirm executarea masuratorilor la teren, corectitudinea intocmirii documentatiei cadastrale si corespondenta acesteia cu realitatea din teren.

Data: Aprilie /2024

Inspector

Confirm introducerea imobilului in baza de date integrata si atribuirea numarului cadastral

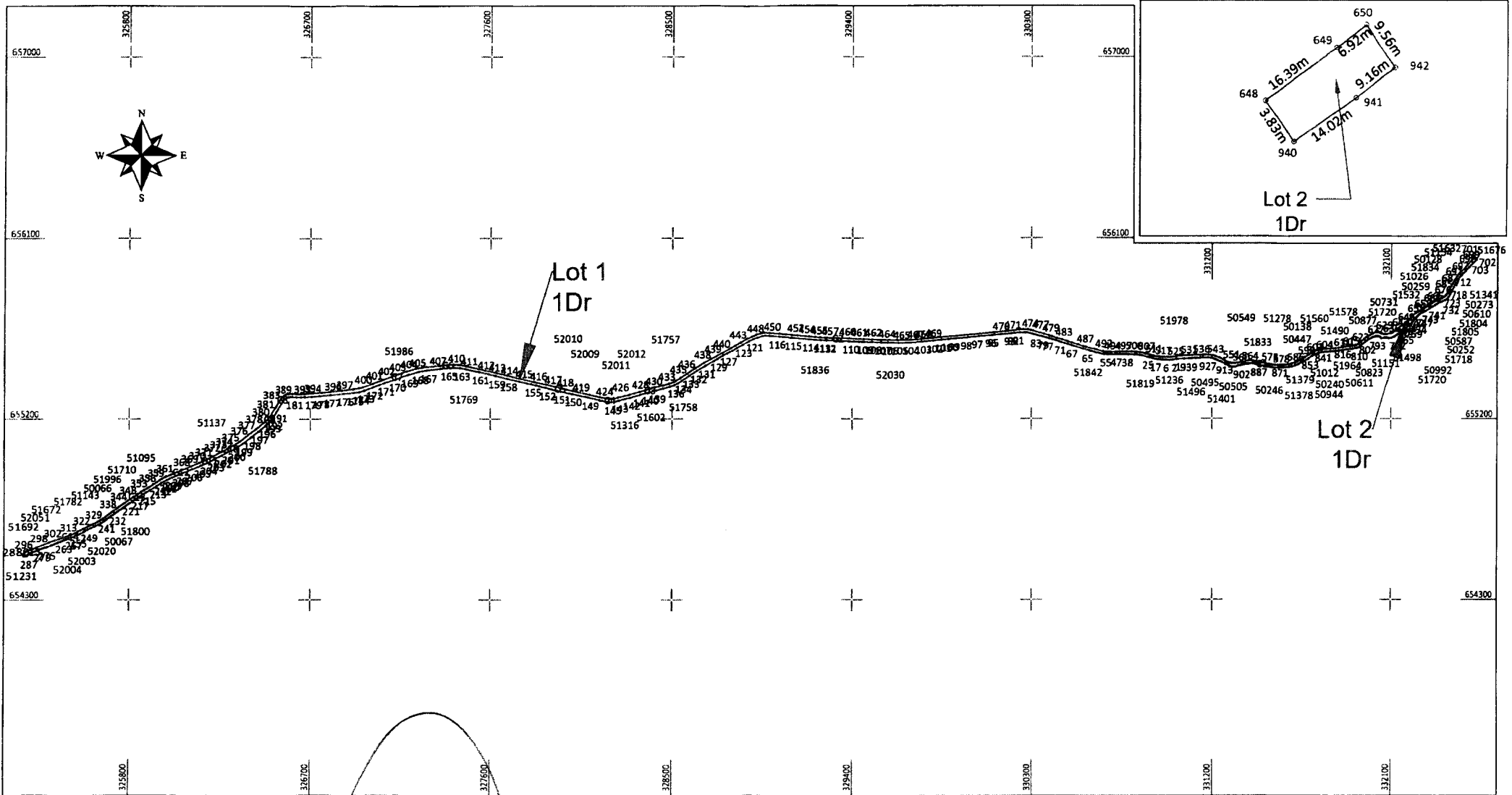
Data: 16020/2024

23

PLAN DE AMPLASAMENT SI DELIMITARE A BUNULUI IMOBIL CU PROPUNEREA DE DEZLIPIRE IMOBIL

SCARA 1:18000

Nr Cad:	Suprafata Masurata (mp):	Adresa:
51252	118748	Loc. Bobota, Jud. Salaj, DJ 110B Km 24+427 (Km 24+416) => Km 32+261
Cartea Funciara:	UAT:	Bobota - Intravilan/Extravilan
51252		



**DANCIU
VLAD-GABRIEL
2024.07.19 10:10:
05+03'00'**

Executant: DANCIU VLAD GABRIEL

Confirm executarea masuratorilor la teren, corectitudinea intocmirii documentatiei cadastrale si corespondenta acesteia cu realitatea din teren.

Data: Aprilie /2024

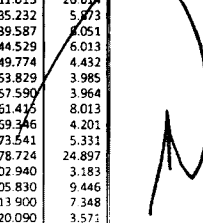
Digitally signed by
Sergiu-Bogdan
Pop
Date: 2024.07.24
11:59:53 +03'00'

Inspector

Confirm introducerea imobilului in baza de date integrata si atribuirea numarului cadastral

Data: 16020/2024

Nr. Pct.	Coordonate pct. de contur		Lungimi laturi D(x,y)	190-275												276-360												361-445												446-530												531-615												616-700												701-785												786-870												871-955																																																																																																																																																																																																																																																																																																																																																																																																																																																																																																																																																																																																																																				
	X [m]	Y [m]		190	191	192	193	194	195	196	197	198	199	200	201	202	203	204	205	206	207	208	209	210	211	212	213	214	215	216	217	218	219	220	221	222	223	224	225	226	227	228	229	230	231	232	233	234	235	236	237	238	239	240	241	242	243	244	245	246	247	248	249	250	251	252	253	254	255	256	257	258	259	260	261	262	263	264	265	266	267	268	269	270	271	272	273	274	275	276	277	278	279	280	281	282	283	284	285	286	287	288	289	290	291	292	293	294	295	296	297	298	299	300	301	302	303	304	305	306	307	308	309	310	311	312	313	314	315	316	317	318	319	320	321	322	323	324	325	326	327	328	329	330	331	332	333	334	335	336	337	338	339	340	341	342	343	344	345	346	347	348	349	350	351	352	353	354	355	356	357	358	359	360	361	362	363	364	365	366	367	368	369	370	371	372	373	374	375	376	377	378	379	380	381	382	383	384	385	386	387	388	389	390	391	392	393	394	395	396	397	398	399	400	401	402	403	404	405	406	407	408	409	410	411	412	413	414	415	416	417	418	419	420	421	422	423	424	425	426	427	428	429	430	431	432	433	434	435	436	437	438	439	440	441	442	443	444	445	446	447	448	449	450	451	452	453	454	455	456	457	458	459	460	461	462	463	464	465	466	467	468	469	470	471	472	473	474	475	476	477	478	479	480	481	482	483	484	485	486	487	488	489	490	491	492	493	494	495	496	497	498	499	500	501	502	503	504	505	506	507	508	509	510	511	512	513	514	515	516	517	518	519	520	521	522	523	524	525	526	527	528	529	530	531	532	533	534	535	536	537	538	539	540	541	542	543	544	545	546	547	548	549	550	551	552	553	554	555	556	557	558	559	560	561	562	563	564	565	566	567	568	569	570	571	572	573	574	575	576	577	578	579	580	581	582	583	584	585	586	587	588	589	590	591	592	593	594	595	596	597	598	599	600	601	602	603	604	605	606	607	608	609	610	611	612	613	614	615	616	617	618	619	620	621	622	623	624	625	626	627	628	629	630	631	632	633	634	635	636	637	638	639	640	641	642	643	644	645	646	647	648	649	650	651	652	653	654	655	656	657	658	659	660	661	662	663	664	665	666	667	668	669	670	671	672	673	674	675	676	677	678	679	680	681	682	683	684	685	686	687	688	689	690	691	692	693	694	695	696	697	698	699	700	701	702	703	704	705	706	707	708	709	710	711	712	713	714	715	716	717	718	719	720	721	722	723	724	725	726	727	728	729	730	731	732	733	734	735	736	737	738	739	740	741	742	743	744	745	746	747	748	749	750	751	752	753	754	755	756	757	758	759	760	761	762	763	764	765	766	767	768	769	770	771	772	773	774	775	776	777	778	779	780	781	782	783	784	785	786	787	788	789	790	791	792	793	794	795	796	797	798	799	800	801	802	803	804	805	806	807	808	809	810	811	812	813	814	815	816	817	818	819	820	821	822	823	824	825	826	827	828	829	830	831	832	833	834	835	836	837	838	839	840	841	842	843	844	845	846	847	848	849	850	851	852	853	854	855	856	857	858	859	860	861	862	863	864	865	866	867	868	869	870	871	872	873	874	875	876	877	878	879	880	881	882	883	884	885	886	887	888	889	890	891	892	893	894	895	896	897	898



PLAN DE AMPLASAMENT SI DELIMITARE A BUNULUI IMOBIL

Nr Cad:	Suprafata Masurata (mp):	Adresa:
52125	118528	Loc. Bobota, Jud. Salaj, DJ 110B Km 24+427 (Km 24+416) => Km 32+261
Cartea Funciara	UAT:	Bobota - Intravilan/Extravilan

A: Date Referitoare la Teren

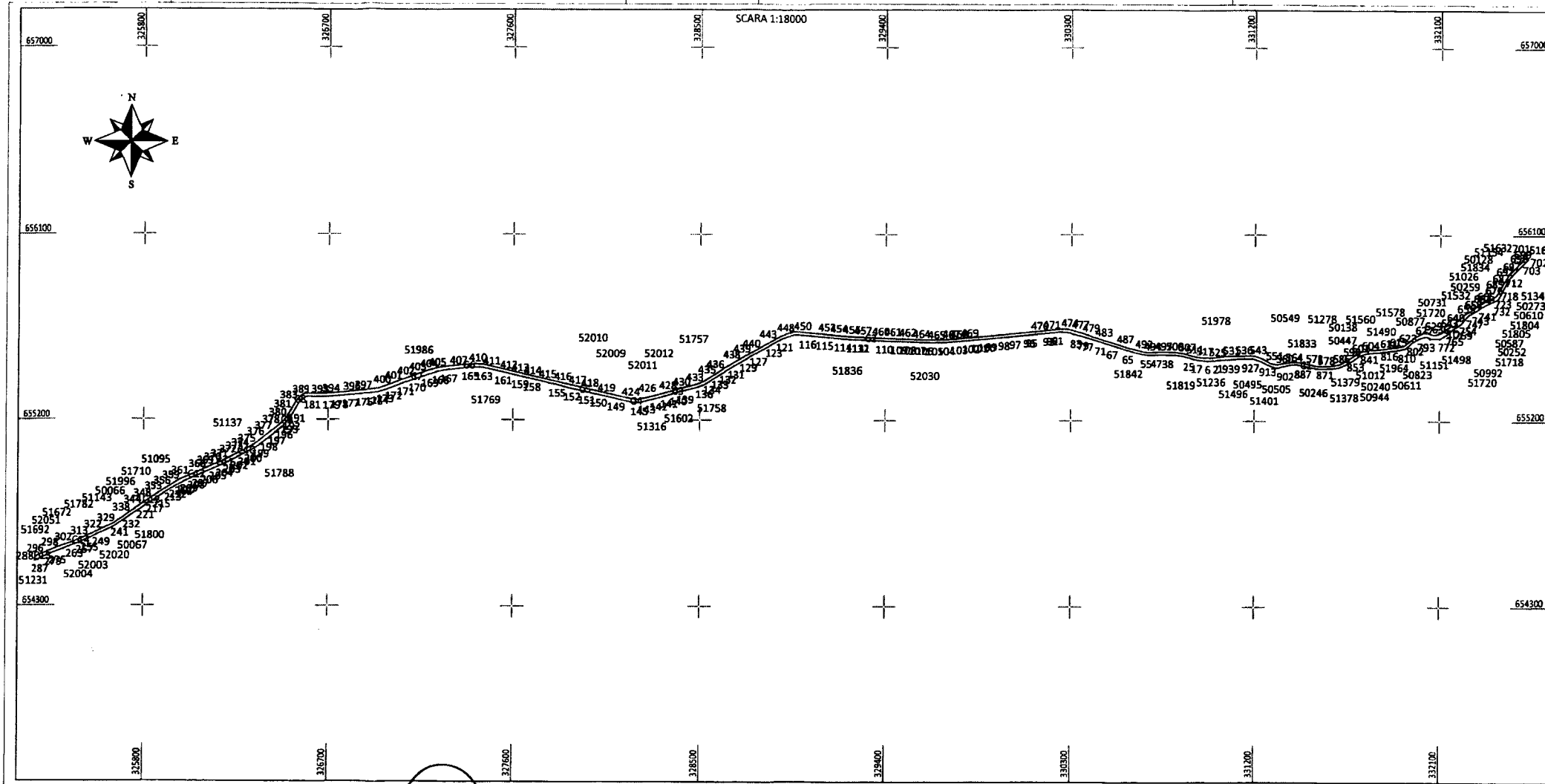
Nr	Folosinta	Suprafata	Valoare	Descriere
1	Dr	38835	0	Teren neimpregmuit intravilan; DJ 110B, imobil partial impregmuit, in lungime de 7.845 km-loc. Bobota.
2	Dr	57785	0	Teren neimpregmuit extravilan; DJ 110B, imobil partial impregmuit, in lungime de 7.845 km-loc. Bobota.
3	Dr	21908	0	Teren neimpregmuit intravilan; DJ 110B, imobil partial impregmuit, in lungime de 7.845 km-loc. Zainoc.
Total: 118528				

B: Date Referitoare la Constructii

Nr	Dest.	Suprafata	Valoare	Descriere
C1	CIE	9	0	Nr. niveluri:1; S. construita la sol:9 mp; S.construita desfasurata:9 mp; Podet tubular KM 25+705, cu suprafata construita desfasurata de 9 mp.
C2	CIE	14	0	Nr. niveluri:1; S. construita la sol:14 mp; S. construita desfasurata:14 mp; Podet KM 27+855 cu suprafata construita desfasurata de 14 mp.
C3	CIE	15	0	Nr. niveluri:1; S. construita la sol:15 mp; S. construita desfasurata:15 mp; Podet KM 28+864, cu suprafata construita desfasurata de 15 mp.
C4	CIE	24	0	Nr. niveluri:1; S. construita la sol:24 mp; S. construita desfasurata:24 mp; Podet KM 29+071, cu suprafata construita desfasurata de 24 mp..
C5	CIE	14	0	Nr. niveluri:1; S. construita la sol:14 mp; S. construita desfasurata:14 mp; Podet KM 29+319 cu suprafata construita desfasurata de 14 mp.
C6	CIE	16	0	Nr. niveluri:1; S. construita la sol:15 mp; S. construita desfasurata:15 mp; Podet KM 29+894 cu suprafata construita desfasurata de15 mp.
C7	CIE	13	0	Nr. niveluri:1; S. construita la sol:13 mp; S.construita desfasurata:13 mp; Podet KM 30+159, cu suprafata construita desfasurata de 13 mp.
C8	CIE	14	0	Nr. niveluri:1; S. construita la sol:14 mp; S. construita desfasurata:14 mp; Podet KM 30+747 cu suprafata construita desfasurata de14 mp
C9	CIE	14	0	Nr. niveluri:1; S. construita la sol:14 mp; S. construita desfasurata:14 mp; Podet KM 30+869, cu suprafata construita desfasurata de 14 mp.
C10	CIE	din acte:14 masurata:13	0	Nr. niveluri:1; S. construita la sol:13 mp; S. construita desfasurata:14 mp; Podet KM 31+116, cu suprafata construita desfasurata de 14 mp.
C11	CIE	13	0	Nr. niveluri:1; S. construita la sol:13 mp; S. construita desfasurata:13 mp; Podet KM 31+237, cu suprafata construita desfasurata de 13 mp.
C12	CIE	11	0	Nr. niveluri:1; S. construita la sol:11 mp; S. construita desfasurata:11 mp; Podet KM 31+388, cu suprafata construita desfasurata de 11 mp.
C13	CIE	15	0	Nr. niveluri:1; S. construita la sol:15 mp; S. construita desfasurata:15 mp; Podet KM 31+643, cu suprafata construita desfasurata de 15 mp
C14	CIE	17	0	Nr. niveluri:1; S. construita la sol:17 mp; S.construita desfasurata:17 mp; Podet KM 32+029, cu suprafata construita desfasurata de 17 mp.
C15	CIE	14	0	Nr. niveluri:1; S. construita la sol:14 mp; S. construita desfasurata:14 mp; Podet KM 32+233, cu suprafata construita desfasurata de 14 mp.
Total:		216 mp		

PLAN DE AMPLASAMENT SI DELIMITARE A BUNULUI IMOBIL

Nr Cad: 52125	Suprafata Masurata (mp): 118528	Adresa: Loc. Bobota, Jud. Salaj, DJ 110B Km 24+427 (Km 24+416) => Km 32+261
Cartea Funciara	UAT:	Bobota - Intravilan/Extravilan



Suprafata Totala Masurata a Imobilului = 118528 mp

Suprafata din Act = 118528 mp

DANCIU
VLAD-GABRIEL
2024.07.19 10:
10:26+03'00'

Executant: DANCIU VLAD GABRIEL

Digitally signed
by Sergiu-
Bogdan Pop
Date: 2024.07.24
11:59:39 +03'00'

Inspector

Confirm executarea masuratorilor la teren, corectitudinea intocmirii documentatiei cadastrale si
correspondenta acesteia cu realitatea din teren.

Confirm introducerea imobilului in baza de date integrată și atribuirea numărului cadastral

Data: Mai/2024

Data: 16020/2024

31

Main data table with columns for coordinates (X, Y), distances (Lungimi laturi), and various numerical values (e.g., 93, 94, 95, etc.). The table contains a dense grid of data points.

Table with columns for identification numbers, values, and dates. Contains a large handwritten mark in the lower right section.

PLAN DE AMPLASAMENT SI DELIMITARE A BUNULUI IMOBIL

SCARA 1:250

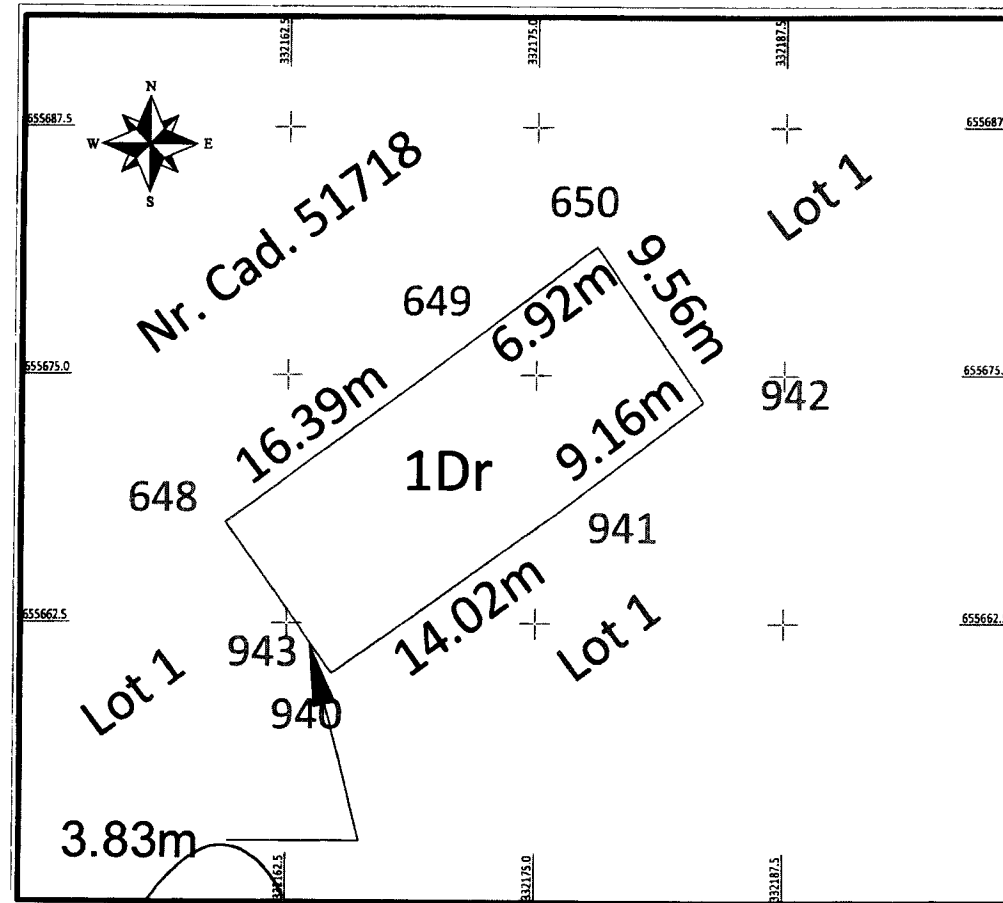
Nr Cad:	Suprafata Masurata (mp):	Adresa:
52126	220	Loc. Bobota, Jud. Salaj, DJ 110B Km 24+427 (Km 24+416) => Km 32+261
Cartea Funciara	UAT:	Bobota - Intravilan

A: Date Referitoare la Teren

Nr	Folosinta	Suprafata	Valoare	Descriere
1	Dr	220	0	Teren neimprejmuit; DJ 110B, imobil partial imprejmuit, in lungime de 7.845 km
Total:				220 mp

B: Date Referitoare la Constructii

Nr	Dest.	Suprafata	Valoare	Descriere
Total:				0 mp



Suprafata Totala Masurata a Imobilului = 220 mp
Suprafata din Act = 220 mp

DANCIU
VLAD-GABRI
EL
2024.07.19 10:
10:36+03'00'

Executant: DANCIU VLAD GABRIEL

Confirm executarea masuratorilor la teren, corectitudinea intocmirii documentatiei cadastrale si
corespondenta acesteia cu realitatea din teren

Data: Aprilie 2024

Digitally signed by
Sergiu Bogdan Pop
Date: 2024.07.24
11:59:21 +03:00

Inspector

Confirm introducerea imobilului in baza de date integrala si atribuirea numarului cadastral

Data: 16020/2024

27