

HOTĂRÂREA nr.67
din 28 mai 2024

privind aprobarea organigramei și statului de funcții ale Direcției Generale de
Asistență Socială și Protecția Copilului Sălaj

Consiliul județean întrunit în ședință ordinară,

Având în vedere:

- referatul de aprobare nr.9667 din 21.05.2024 al președintelui Consiliului Județean Sălaj;
- raportul de specialitate nr. 13.414 din 21.05.2024 al Direcției Generale de Asistență Socială și Protecția Copilului Sălaj;
- prevederile Legii asistenței sociale nr. 292/2011, cu modificările și completările ulterioare;
- prevederile Hotărârii Guvernului nr. 797/2017 pentru aprobarea regulamentelor-cadru de organizare și funcționare ale serviciilor publice de asistență socială și a structurii orientative de personal, cu modificările și completările ulterioare;
- prevederile Hotărârii Guvernului nr. 867/2015 pentru aprobarea Nomenclatorului serviciilor sociale, precum și a regulamentelor-cadru de organizare și funcționare a serviciilor sociale, cu modificările și completările ulterioare;
- prevederile Legii nr. 197/2012 privind asigurarea calității în domeniul serviciilor sociale, cu modificările și completările ulterioare;
- prevederile art.173 alin. (1) lit. a) coroborate cu cele ale alin. (2) lit. c) din Ordonanța de Urgență a Guvernului nr.57/2019 privind Codul administrativ, cu completările și modificările ulterioare

În temeiul art. 196 alin. (1) lit.a) din Ordonanța de Urgență a Guvernului nr.57/2019 privind Codul administrativ, cu completările și modificările ulterioare,

HOTĂRĂȘTE:

Art. 1. Se aprobă organigrama și statul de funcții ale Direcției Generale de Asistență Socială și Protecția Copilului Sălaj, conform anexelor nr. 1 și nr. 2, care fac parte integrantă din prezenta hotărâre.

Art. 2. Cu data prezentei își încetează aplicabilitatea Hotărârea Consiliului Județean Sălaj nr. 39 din 28 martie 2024 privind aprobarea organigramei și statului de funcții ale Direcției Generale de Asistență Socială și Protecția Copilului Sălaj.

Art. 3. Cu ducerea la îndeplinire a prezentei hotărâri se încredințează Direcția Generală de Asistență Socială și Protecția Copilului Sălaj.

Art. 4. Prezenta hotărâre se comunică cu:

- Direcția juridică și administrație locală;
- Direcția economică;
- Direcția Generală de Asistență Socială și Protecția Copilului Sălaj.

PREȘEDINTE,
Dinu Iancu-Sălăjanu

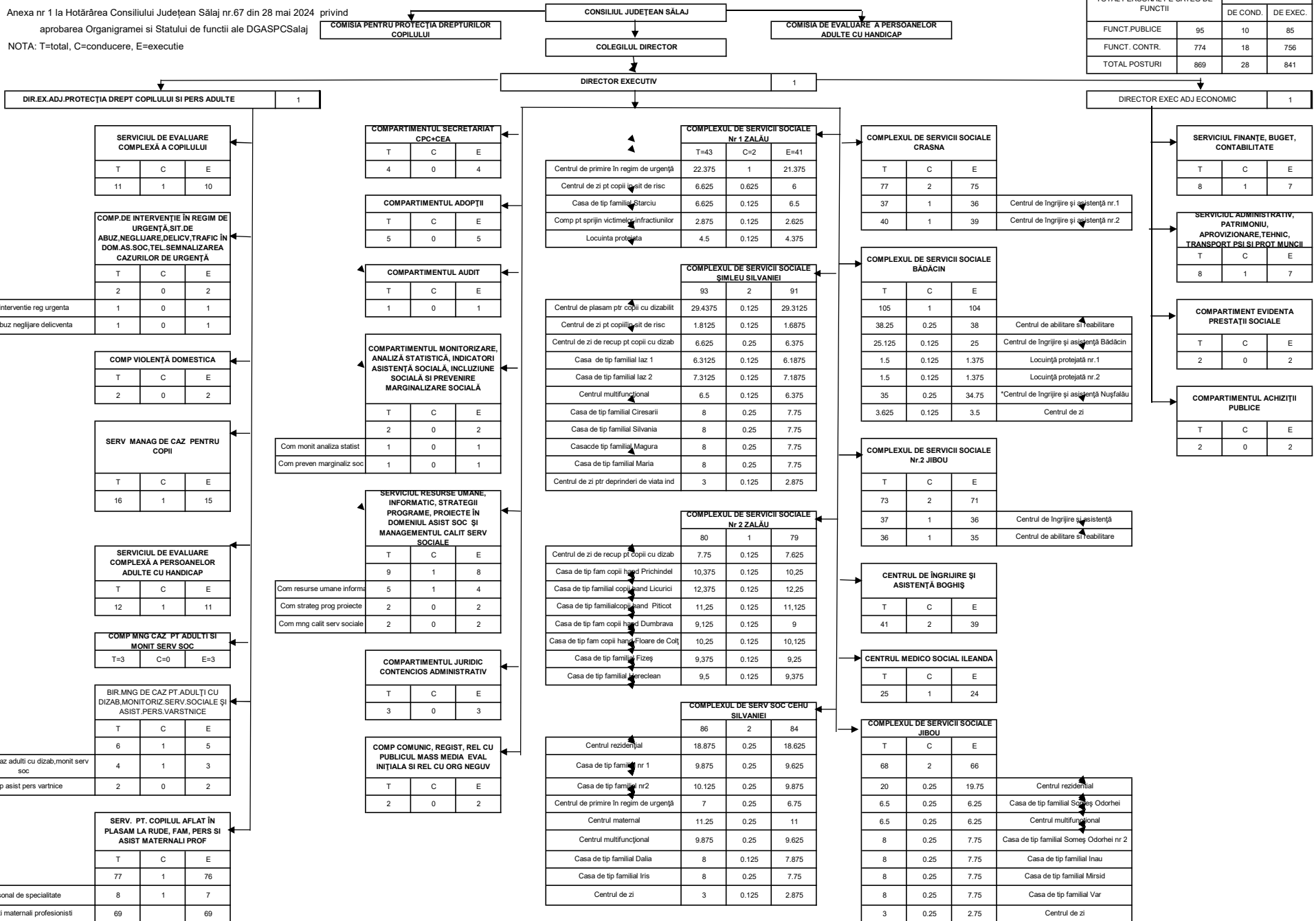
Contrasemnează:
SECRETARUL GENERAL AL JUDEȚULUI,

Cosmin-Radu Vlaicu

ORGANIGRAMA D.G.A.S.P.C. SALAJ

Anexa nr 1 la Hotărârea Consiliului Județean Sălaj nr.67 din 28 mai 2024 privind aprobarea Organigramei si Statului de functii ale DGASPCSălaj
 NOTA: T=total, C=conducere, E=executie

TOTAL PERSONAL PE CATEG DE FUNCTII	DIN CARE		
	DE COND.	DE EXEC.	
FUNCT.PUBLICE	95	10	85
FUNCT. CONTR.	774	18	756
TOTAL POSTURI	869	28	841



Anexa nr. 2

la Hotărârea Consiliului Județean Sălaj nr.67 din 28 mai 2024
privind aprobarea Organigramei și Statului de funcții ale DGASPC
Salaj

Stat de funcții
Direcția Generală de Asistență Socială și
Protecția Copilului Sălaj

Nr.c rt.	Funcția		Nivelul studiilor	Gradul profesion al	Numărul de posturi
	Conducere	Execuție			
A	TOTAL FUNCȚII PUBLICE				95
1	FUNCȚII PUBLICE DE CONDUCERE				10
	director executiv		S	II	1
	director executiv adj.		S	II	2
	șef serviciu		S	II	6
	șef birou		S	II	1
2	FUNCȚII PUBLICE DE EXECUȚIE				85
		auditor	S	superior	1
		consilier	S	superior	2
		consilier achiz	S	superior	2
		consilier juridic	S	superior	3
		consilier juridic	S	debutant	1
		inspector	S	superior	49
		inspector	S	principal	6
		inspector	S	asistent	11
		inspector	S	debutant	9
		referent	M	superior	1
B	PERSONAL CONTRACTUAL				83
2	PERSONAL DE CONDUCERE				1
	șef serviciu		S	II	1
	PERSONAL DE EXECUȚIE				82
		medic	S	primar	2
		medic	S	specialist	3
		kinetoterapeut	S	principal	1
		referent	M	IA	2
		referent spec	S	IA	1
		șofer	M/G	I	3
		îngrijitor	M/G		1
		asistenți maternali	M/ G		69

92-23

TOTAL functii publice	95
TOTAL personal contractual	83
TOTAL aparat propriu	178

C	UNITĂȚILE DIN SUBORDINE		COND	Nivelul studiilor	Gradul profesional I	EXECUȚIE
1	Complexul de servicii sociale nr.1 Zalau	43	2			41
	șef complex/sef centru	1	1	S	II	0
	coordonator spec	1	1	S	II	0
	psiholog	2	0	S	practicant	2
	psiholog	1	0	S	specialist	1
	psiholog	1	0	S	stagiar	1
	asistent social	3	0	S	practicant	3
	asistent social	1	0	S	specialist	1
	logoped	1	0	S	principal	1
	psihopedagog	1	0	S	principal	1
	asist. medical	1	0	PL	principal	1
	asist. medical	1	0	PL		1
	referent de specialitate	1	0	S	I	1
	referent de specialitate	1	0	S	II	1
	educator	8	0	S	principal	8
	educator	4	0	M	principal	4
	consilier juridic	1	0	S		1
	infirmier	10	0	M/G		10
	muncit calif bucăt.	2	0	M/G	I	2
	muncit calif bucăt.	1	0	M/G	II	1
	șofer	1	0	M/G	I	1
		Total norme/servicii	Total norme cond/servicii	Nivelul studiilor	Gradul profesional I	Total norme executie/servicii
a	Centrul de primire în regim de urgență	22.375	1			21.375
	șef complex/sef centru	0,5	0,5	S	II	0
	coordonator spec	0,5	0,5	S	II	0
	psiholog	1	0	S	practicant	1
	asistent social	0.625	0	S	practicant	0.625
	asistent social	0.25	0	S	specialist	0.25
	logoped	1	0	S	principal	1
	asist. medical	0.75	0	PL	principal	0.75
	asist. medical	0.75	0	PL		0.75
	referent de specialitate	1	0	S	I	1
	referent de specialitate	1	0	S	II	1
	educator	4	0	S	principal	4
	educator	1	0	M	principal	1
	infirmier	6	0	M/G		6
	șofer	1	0	M/G	I	1
	muncit calif bucăt.	2	0	M/G	I	2
	muncit calif bucăt.	1	0	M/G	II	1
b	Centrul de zi ptr. copii aflat în sit de risc de separare de parin	6.625	0.625			6
	șef complex/sef centru	0.125	0.125	S	II	0
	coordonator spec	0,5	0,5	S	II	0
	psiholog	0.875	0	S	practicant	0.875
	psiholog	0.25	0	S	specialist	0.25
	asistent social	0.625	0	S	specialist	0.625
	asistent social	0.25	0	S	practicant	0.25
	psihopedagog	1	0	S	principal	1
	educator	2	0	M	principal	2
	infirmier	1	0	M/G		1
c	Casa de tip familial Starciu	6.625	0,125			6.5
	șef complex/sef centru	0.125	0.125	S	II	0
	psiholog	0.125	0	S	practicant	0.125
	asistent social	0.125	0	S	practicant	0.125
	educator	2	0	S	principal	2

	educator	1	0	M	principal	1
	asist. medical	0.25	0	PL		0.25
	infirmier	3	0	M/G		3
d	Comp pt sprijinirea victimelor infractiunilor	2.875	0.125			2.625
	sef complex/sef centru	0.125	0.125	S	II	0
	psiholog	0.25	0	S	specialist	0.25
	psiholog	0.625	0	S	stagiar	0.625
	asistent social	0.875	0	S	practicant	0.875
	consilier juridic	1	0	S		1
e	Locuinta protejata	4.5	0.125			4.375
	sef complex/sef centru	0.125	0.125	S	II	0
	educator	2	0	S	principal	2
	psiholog	0,125	0	S	practicant	0,125
	psiholog	0.5	0	S	specialist	0.5
	psiholog	0.375	0	S	stagiar	0.375
	asistent social	0.125	0	S	specialist	0.125
	asistent social	1	0	S	practicant	1
	asist. medical	0.25	0	PL	principal	0.25
2	Complexul de servicii sociale nr.2 Zalau	80	1			79
		TOTAL POSTURI	COND	Nivelul studiilor	Gradul profesiona	EXECUȚIE
	șef complex/sef centru	1	1	S	II	0
	medic	1	0	S	specialist	1
	asistent medical	4	0	PL	principal	4
	psiholog	1	0	S	specialist	1
	psiholog	2	0	S	practicant	2
	logoped	1	0	S	principal	1
	kinetoterapeut	2	0	S	principal	2
	asistent social	1	0	S	principal	1
	asistent social	2	0	S	specialist	2
	educator	8	0	S	principal	8
	educator	2	0	S		2
	educator	13	0	M	principal	13
	infirmier	34	0	M/G		34
	inspector de specialitate	1	0	S	I	1
	referent contabil	1	0	M	IA	1
	administrator	1	0	M	I	1
	casier magaziner	1	0	M		1
	sofer	1	0	M/G	I	1
	muncit calificat croitorie	1	0	M/G	I	1
	muncit calificat intretinere	2	0	M/G	I	2
		Total norme/servicii	Total norme cond/servicii	Nivelul studiilor	Gradul profesiona I	Total norme executie/servicii
a	Centrul de zi de recuperare ptr copii cu dizabilitati	7.75	0,125			7.625
	sef complex/sef centru	0,125	0,125	S	II	0
	medic	0,125	0	S	specialist	0,125
	logoped	1	0	S	principal	1
	psiholog	1,5	0	S	practicant	1,5
	kinetoterapeut	2	0	S	principal	2
	asistent social	0,5	0	S	principal	0,5
	asistent medical	0.5	0	PL	principal	0.5
	educator	1	0	S		1
	inspector de specialitate	0.125	0	S	I	0.125
	referent contabil	0.125	0	M	IA	0.125
	administrator	0,125	0	M	I	0,125
	casier magaziner	0.125	0	M		0,125
	sofer	0,125	0	M	I	0,125
	muncit calificat croitorie	0.125	0	M	I	0,125
	muncit calificat intretinere	0,25	0	M	I	0,25
b	Casa de tip fam copii cu hand Prichindel	10.375	0,125			10.25

	sef complex/sef centru	0,125	0,125	S	II	0
	medic	0,125	0	S	specialist	0,125
	asistent medical	0,5	0	PL	principal	0,5
	psiholog	0,25	0	S	specialist	0,25
	asistent social	0,375	0	S	specialist	0,375
	educator	1	0	S	principal	1
	educator	2	0	M	principal	2
	infirmier	5	0	M/G		5
	inspector de specialitate	0,125	0	S	I	0,125
	referent contabil	0,125	0	M	IA	0,125
	administrator	0,125	0	M	I	0,125
	casier magaziner	0,125	0	M		0,125
	sofer	0,125	0	M	I	0,125
	muncit calificat croitorie	0,125	0	M	I	0,125
	muncit calificat intretinere	0,25	0	M	I	0,25
c	Casa de tip familial copii hand Licurici	12.375	0,125			11.250
	sef complex/sef centru	0,125	0,125	S	II	0
	medic	0,125	0	S	specialist	0,125
	asistent medical	0,5	0	PL	principal	0,5
	psiholog	0,25	0	S	specialist	0,25
	asistent social	0,375	0	S	specialist	0,375
	educator	1	0	S	principal	1
	educator	2	0	M	principal	2
	infirmier	7	0	M/G		7
	inspector de specialitate	0,125	0	S	I	0,125
	referent contabil	0,125	0	M	IA	0,125
	administrator	0,125	0	M	I	0,125
	casier magaziner	0,125	0	M		0,125
	sofer	0,125	0	M	I	0,125
	muncit calificat croitorie	0,125	0	M	I	0,125
	muncit calificat intretinere	0,25	0	M	I	0,25
d	Casa de tip familial copii hand Floare de colt	10.25	0,125			10.125
	sef complex/sef centru	0,125	0,125	S	II	0
	medic	0,125	0	S	specialist	0,125
	asistent medical	0,5	0	PL	principal	0,5
	psiholog	0,125	0	S	specialist	0,125
	asistent social	0,375	0	S	specialist	0,375
	educator	1	0	M	principal	1
	educator	1	0	S	principal	1
	infirmier	6	0	M/G		6
	inspector de specialitate	0,125	0	S	I	0,125
	referent contabil	0,125	0	M	IA	0,125
	administrator	0,125	0	M	I	0,125
	casier magaziner	0,125	0	M		0,125
	sofer	0,125	0	M	I	0,125
	muncit calificat croitorie	0,125	0	M	I	0,125
	muncit calificat intretinere	0,25	0	M	I	0,25
e	Casa de tip familial copii hand Piticot	11.250	0,125			11.125
	sef complex/sef centru	0,125	0,125	S	II	0
	medic	0,125	0	S	specialist	0,125
	asistent medical	0,5	0	PL	principal	0,5
	psiholog	0,25	0	S	specialist	0,25
	asistent social	0,25	0	S	specialist	0,25
	educator	2	0	M	principal	2
	infirmier	7	0	M/G		7
	inspector de specialitate	0,125	0	S	I	0,125
	referent contabil	0,125	0	M	IA	0,125
	administrator	0,125	0	M	I	0,125
	casier magaziner	0,125	0	M		0,125
	sofer	0,125	0	M	I	0,125

	muncit calificat croitorie	0,125	0	M	I	0,125
	muncit calificat intretinere	0,25	0	M	I	0,25
f	Casa de tip familial copii hand Dumbrava	9.125	0,125			9.0
	sef complex/sef centru	0,125	0,125	S	II	0
	medic	0,125	0	S	specialist	0,125
	asistent medical	0,5	0	PL	principal	0,5
	psiholog	0.125	0	S	specialist	0.125
	asistent social	0.25	0	S	specialist	0.25
	educator	2	0	M	principal	2
	educator	2	0	S	principal	2
	infirmier	3	0	M/G		3
	inspector de specialitate	0,125	0	S	I	0,125
	referent contabil	0,125	0	M	IA	0,125
	administrator	0,125	0	M	I	0,125
	casier magaziner	0,125	0	M		0,125
	sofer	0,125	0	M	I	0,125
	muncit calificat croitorie	0,125	0	M	I	0,125
	muncit calificat intretinere	0,25	0	M	I	0,25
g	Casa de tip familial Fizes	9.375	0.125			9.25
	sef complex/sef centru	0,125	0,125	S	II	0
	medic	0,125	0	S	specialist	0,125
	asistent medical	0.5	0	PL	principal	0.5
	psiholog	0.25	0	S	practicant	0.25
	asistent social	0.375	0	S	specialist	0.375
	educator	2	0	S	principal	2
	educator	1	0	S		1
	educator	2	0	M	principal	2
	infirmier	2	0	M/G		2
	inspector de specialitate	0,125	0	S	I	0,125
	referent contabil	0,125	0	M	IA	0,125
	administrator	0,125	0	M	I	0,125
	casier magaziner	0,125	0	M		0,125
	sofer	0,125	0	M	I	0,125
	muncit calificat croitorie	0,125	0	M	I	0,125
	muncit calificat intretinere	0,25	0	M	I	0,25
h	Casa de tip familial Hereclean	9.5	0.125			9.375
	sef complex/sef centru	0,125	0,125	S	II	0
	medic	0,125	0	S	specialist	0,125
	asistent medical	0.5	0	PL	principal	0.5
	psiholog	0.25	0	S	practicant	0.25
	asistent social	0.5	0	PL	principal	0.5
	educator	1	0	S	principal	1
	educator	2	0	M	principal	2
	infirmier	4	0	M/G		4
	inspector de specialitate	0,125	0	S	I	0,125
	referent contabil	0,125	0	M	IA	0,125
	administrator	0,125	0	M	I	0,125
	casier magaziner	0,125	0	M		0,125
	sofer	0,125	0	M	I	0,125
	muncit calificat croitorie	0,125	0	M	I	0,125
	muncit calificat intretinere	0,25	0	M	I	0,25
3	Complexul de Servicii Sociale Jibou	68	2			66
		TOTAL POSTURI	COND	Nivelul studiilor	Gradul profesiona	EXECUȚIE
	șef complex/sef centru	1	1	S	II	0
	coordonator specialitate	1	1	S	I	0
	asistent social	1	0	S	practicant	1
	asistent social	1	0	S	principal	1
	psiholog	1	0	S	practicant	1

psiholog	1	0	S	stagiar	1	
educator	16	0	S	principal	16	
educator	7	0	S		7	
educator	2	0	M	principal	2	
educator	4	0	M		4	
logoped	1	0	S	principal	1	
psihopedagog	2	0	S	principal	2	
infirmier	17	0	M,G		17	
asist. medical	2	0	PL	principal	2	
inspector de specialitate(funci ec)	1	0	S	I	1	
administrator	1	0	M	I	1	
casier magaziner	1	0	M		1	
șofer	1	0		I	1	
muncit calificat bucăt.	1	0		II	1	
muncit calificat bucăt.	2	0		III	2	
muncit calificat intretinere	1	0		I	1	
muncit calificat croit lenj	2	0		I	2	
muncit calificat spalatorie	1	0		III	1	
		Total norme/servicii	Total norme cond/servicii	Nivelul studiilor	Gradul profesioni I	Total norme executie/servicii
a Centrul de plasament	20	0.25	0.25			19.75
sef complex/sef centru	0.125	0.125	S	II		0
coordonator specialitate	0.125	0.125	S	I		0
psihopedagog	1	0	S	principal		1
asistent social	0.125	0	S	principal		0.125
psiholog	0.125	0	S	stagiar		0.125
logoped	0.25	0	S	principal		0.25
educator	7	0	S	principal		7
educator	1	0	S			1
educator	1	0	M			1
infirmier	3	0	M,G			3
asist. medical	0.25	0	PL	principal		0.25
asist. medical	0.125	0	PL			0.125
inspector de specialitate(funci ec)	0.125	0	S	I		0.125
administrator	0.125	0	M	I		0.125
casier magaziner	0.125	0	M			0.125
șofer	0.25	0		I		0.25
muncit calificat bucăt.	1	0		II		1
muncit calificat bucăt.	2	0		III		2
muncit calificat intretinere	0.25	0		I		0.25
muncit calificat croit lenj	1	0		I		1
muncit calificat spalatorie	1	0		III		1
b Casa de tip familial Someș Od	6.5	0.25	0.25			6.25
sef complex/sef centru	0.125	0.125	S	II		0
coordonator specialitate	0.125	0.125	S	I		0
asistent social	0.125	0	S	practicant		0.125
psiholog	0.125	0	S	practicant		0.125
asist. medical	0.25	0	PL	principal		0.25
educator	3	0	S	principal		3
educator	2	0	M	principal		2
logoped	0.125	0	S	principal		0.125
inspector de specialitate(funci ec)	0.125	0	S	I		0.125
administrator	0.125	0	M	I		0.125
casier magaziner	0.125	0	M			0.125
șofer	0.125	0		I		0.125
muncit calificat intretinere	0.125	0		I		0.125
c Centrul multifunctional	6.5	0.25	0.25			6.25
sef complex/sef centru	0.125	0.125	S	II		0
coordonator specialitate	0.125	0.125	S	I		0
asistent social	0.125	0	S	practicant		0.125
psiholog	0.125	0	S	practicant		0.125
asist. medical	0.25	0	PL	principal		0.25

	educator	2	0	S	principal	2
	infirmier	3	0	M/G		3
	logoped	0.125	0	S	principal	0.125
	inspector de specialitate(funct ec)	0.125	0	S	I	0.125
	administrator	0.125	0	M	I	0.125
	casier magaziner	0.125	0	M		0.125
	șofer	0.125	0		I	0.125
	muncit calificat intretinere	0.125	0		I	0.125
d	Centrul de zi	3	0.25			2.75
	sef complex/sef centru	0.125	0.125	S	II	0
	coordonator specialitate	0.125	0.125	S	I	0
	educator	1	0	S		1
	psiholog	0.125	0	S	stagiar	0.125
	asistent social	0.125	0	S	principal	0.125
	asistent medical	0.125	0	PL		0.125
	inspector de specialitate(funct ec)	0.125	0	S	I	0.125
	administrator	0.125	0	M	I	0.125
	casier magaziner	0.125	0	M		0.125
	muncit calificat croit lenj	1	0		I	1
e	Casa de tip familial Someș Odorhei nr 2	8	0.25			7.75
	sef complex/sef centru	0.125	0.125	S	II	0
	coordonator specialitate	0.125	0.125	S	I	0
	asistent social	0.375	0	S	practicant	0.375
	psiholog	0.375	0	S	stagiar	0.375
	asist. medical	0.25	0	PL		0.25
	psihopedagog	1	0	S	principal	1
	educator	1	0	S		1
	educator	1	0	M		1
	infirmier	3	0	M/G		3
	logoped	0.125	0	S	principal	0.125
	inspector de specialitate(funct ec)	0.125	0	S	I	0.125
	administrator	0.125	0	M	I	0.125
	casier magaziner	0.125	0	M		0.125
	șofer	0.125	0		I	0.125
	muncit calificat intretinere	0.125	0		I	0.125
f	Casa de tip familial Inău	8	0.25			7.75
	sef complex/sef centru	0.125	0.125	S	II	0
	coordonator specialitate	0.125	0.125	S	I	0
	asistent social	0.375	0	S	practicant	0.375
	psiholog	0.375	0	S	stagiar	0.375
	asist. medical	0.25	0	PL		0.25
	educator	1	0	S	principal	1
	educator	1	0	S		1
	educator	1	0	M		1
	infirmier	3	0	M/G		3
	logoped	0.125	0	S	principal	0.125
	inspector de specialitate(funct ec)	0.125	0	S	I	0.125
	administrator	0.125	0	M	I	0.125
	casier magaziner	0.125	0	M		0.125
	șofer	0.125	0		I	0.125
	muncit calificat intretinere	0.125	0		I	0.125
g	Casa de tip familial Var	8	0.25			7.75
	sef complex/sef centru	0.125	0.125	S	II	0
	coordonator specialitate	0.125	0.125	S	I	0
	asistent social	0.375	0	S	principal	0.375
	psiholog	0.375	0	S	practicant	0.375
	asist. medical	0.25	0	PL		0.25
	educator	4	0	S	principal	4
	infirmier	2	0	M/G		2
	logoped	0.125	0	S	principal	0.125
	inspector de specialitate(funct ec)	0.125	0	S	I	0.125

	administrator	0.125	0	M	I	0.125
	casier magaziner	0.125	0	M		0.125
	șofer	0.125	0		I	0.125
	muncit calificat intretinere	0.125	0		I	0.125
h	Casa de tip familial Mirșid	8	0.25			7.75
	sef complex/sef centru	0.125	0.125	S	II	0
	coordonator specialitate	0.125	0.125	S	I	0
	asistent social	0.375	0	S	principal	0.375
	psiholog	0.375	0	S	practicant	0.375
	asist. medical	0.25	0	PL	principal	0.25
	educator	2	0	S	principal	2
	educator	1	0	M		1
	infirmier	3	0	M/G		3
	logoped	0.125	0	S	principal	0.125
	inspector de specialitate(funct ec)	0.125	0	S	I	0.125
	administrator	0.125	0	M	I	0.125
	casier magaziner	0.125	0	M		0.125
	șofer	0.125	0		I	0.125
	muncit calificat intretinere	0.125	0		I	0.125
5	Complexul de Servicii Sociale Simleu Silvaniei	93	2			91
		TOTAL POSTURI	COND	Nivelul studiilor	Gradul profesional	Total norme executie/servicii
	sef complex	1	1	S	II	0
	coordonator specialitate	1	1	S	II	0
	asistent social	2	0	S	specialist	2
	asistent social	2	0	S	principal	2
	logoped	1	0	S	principal	1
	logoped	2	0	S		2
	educator	15	0	S	principal	15
	educator	5	0	S		5
	educator	10	0	M	principal	10
	educator	3	0	M		3
	psiholog	4	0	S	practicant	4
	psihopedagog	2	0	S	principal	2
	kinetoterapeut	1	0	S	principal	1
	instructor ergoterapeut	3	0	M	principal	3
	asistent medical	7	0	PL		7
	asistent medical	1	0	PL	principal	1
	infirmier	23	0	M/G		23
	referent de specialitate	1	0	S	I	1
	casier magaziner	1	0	M		1
	administrator	1	0	M	I	1
	sofer	1	0	M/G	I	1
	munc intretinere	1	0	M/G	IV	1
	munc.calif bucatarie	2	0	M/G	I	2
	munc.calif bucatarie	2	0	M/G	II	2
	munc.calif spalatorie-lenjerie	1	0	M/G	II	1
		Total norme/servicii	Total norme cond/servicii	Nivelul studiilor	Gradul profesional	Total norme executie/servicii
a	Centrul de plasament pt.copii cu dizab	29.4375	0.125			29.3125
	sef complex	0.0625	0.0625	S	II	
	coordonator	0.0625	0.0625	S	II	0
	asistent social	1	0	S	specialist	1
	psiholog	1	0	S	practicant	1
	psihopedagog	1	0	S	principal	1
	logoped	1	0	S		1
	educator	5	0	S	principal	5

	educator	2	0	S		2
	educator	2	0	M	principal	2
	educator	1	0	M		1
	asistent medical	3	0	PL		3
	instructor ergoterapeut	1	0	M	principal	1
	infirmier	8	0	M/G		8
	munc. calificat bucatar	2	0	M/G	I	2
	munc. calificat bucatar	1	0	M/G	II	1
	referent de specialitate	0.0625	0	S	I	0.0625
	casier magaziner	0.0625	0	M		0.0625
	administrator	0.0625	0	M	I	0.0625
	sofer	0.0625	0	M/G	I	0.0625
	munc intretinere	0.0625	0	M	IV	0.0625
b	Centrul de zi pt.copii aflati in sit de risc de separare de parinti	1.8125	0.125			1.6875
	sef complex	0.0625	0.0625	S	II	0
	coordonator	0.0625	0.0625	S	II	0
	asistent social	0.125	0	S	principal	0.125
	educator	1	0	S	principal	1
	psiholog	0.25	0	S	practicant	0.25
	referent de specialitate	0.0625	0	S	I	0.0625
	casier magaziner	0.0625	0	M		0.0625
	administrator	0.0625	0	M	I	0.0625
	sofer	0.0625	0	M/G	I	0.0625
	munc intretinere	0.0625	0	M	IV	0.0625
c	Centrul de zi de recuperare pt. copii cu dizabilitati	6.625	0.25		0	6.375
	sef complex	0.125	0.125	S	II	0
	coordonator	0.125	0.125	S	II	0
	asistent social	0.75	0	S	principal	0.75
	logoped	1	0	S	principal	1
	psiholog	1	0	S	practicant	1
	educator	1	0	S	principal	1
	kinetoterapeut	1	0	S	principal	1
	instructor ergoterapeut	1	0	M	principal	1
	referent de specialitate	0.125	0	S	I	0.125
	casier magaziner	0.125	0	M		0.125
	administrator	0.125			I	0.125
	sofer	0.125			I	0.125
	munc intretinere	0.125	0	M	IV	0.125
d	Centrul Multifunctional	6.5	0.125		0	6.375
	sef complex	0.0625	0.0625	S	II	0
	coordonator	0.0625	0.0625	S	II	0
	asistent social	0.5	0	S	principal	0.5
	educator	1	0	M	principal	1
	educator	1	0	S		1
	infirmier	3	0	M/G		3
	psiholog	0.25	0	S	practicant	0.25
	asistent medical	0.1875	0	PL	principal	0.1875
	asistent medical	0.125	0	PL		0.125
	ref specialitate	0.0625	0	M/G	I	0.0625
	administrator	0.0625	0	S		0.0625
	casier magaziner	0.0625	0	M	I	0.0625
	sofer	0.0625	0	M	I	0.0625
	muncitor intretinere	0.0625	0	M	IV	0.0625
e	Casa de tip familial laz 1	6.3125	0.125		0	6.1875
	sef complex	0.0625	0.0625	S	II	0
	coordonator	0.0625	0.0625	S	II	0
	asistent social	0.25	0	S	principal	0.25
	educator	2	0	M	principal	2
	educator	2	0	S	principal	2
	Psiholog	0.25	0	S	practicant	0.25
	logoped	0.125	0	S		0.125
	infirmier	1	0	M/G		1
	asistent medical	0.25	0	PL		0.25

	referent de specialitate	0.0625	0	S	I	0.0625
	casier magaziner	0.0625	0	M		0.0625
	administrator	0.0625	0	M	I	0.0625
	sofer	0.0625	0	M/G	I	0.0625
	munc intretinere	0.0625	0	M	IV	0.0625
f	Casa de tip familial laz 2	7.3125	0.125		0	7.1875
	sef complex	0.0625	0.0625	S	II	0
	coordonator	0.0625	0.0625	S	II	0
	asistent social	0.25	0	S	principal	0.25
	educator	1	0	M		1
	educator	3	0	M	principal	3
	educator	1	0	S	principal	1
	psiholog	0.25	0	S	practicant	0.25
	logoped	0.125	0	S		0.125
	asistent medical	0.25	0	PL		0.25
	referent de specialitate	0.0625	0	S	I	0.0625
	casier magaziner	0.0625	0	M		0.0625
	administrator	0.0625	0	M	I	0.0625
	sofer	0.0625	0	M/G	I	0.0625
	munc intretinere	0.0625	0	M	IV	0.0625
	muncit. calificat bucat	1	0	M	II	1
g	Casa de tip familial Ciresarii	8	0.25		0	7.75
	sef complex	0.125	0.125	S	II	0
	coordonator	0.125	0.125	S	II	0
	asistent social	0.25	0	S	specialist	0.25
	educator	1	0	S		1
	educator	1	0	M	principal	1
	infirmier	2	0	M/G		2
	psiholog	0.125	0	S	practicant	0.125
	psihopedagog	1	0	S	principal	1
	logoped	0.125	0	S		0.125
	asistent medical	0.25	0	PL	principal	0.25
	asistent medical	1.375	0	PL		1.375
	ref specialitate	0.125			I	0.125
	administrator	0.125				0.125
	casier magaziner	0.125			I	0.125
	sofer	0.125	0	M/G	I	0.125
	muncitor intretinere	0.125	0	PL	IV	0.125
h	Casa de tip familial Silvania	8	0.25		0	7.75
	sef complex	0.125	0.125	S	II	0
	coordonator	0.125	0.125	S/SSD/PL	II	0
	asistent social	0.25	0	S	specialist	0.25
	educator	2	0	S	principal	2
	infirmier	3	0	M/G		3
	psiholog	0.25	0	S	practicant	0.25
	logoped	0.25	0	S		0.25
	asistent medical	1.375	0	PL		1.375
	ref specialitate	0.125			I	0.125
	administrator	0.125				0.125
	casier magaziner	0.125			I	0.125
	sofer	0.125	0	M/G	I	0.125
	muncitor intretinere	0.125	0	PL	IV	0.125
i	Casa de tip familial Magura	8	0.25		0	7.75
	sef complex	0.125	0.125	S	II	0
	coordonator	0.125	0.125	S	II	0
	asistent social	0.25	0	S	specialist	0.25
	educator	1	0	M	principal	1
	educator	2	0	S	principal	2
	infirmier	3	0	M/G		3
	psiholog	0.25	0	S	practicant	0.25
	logoped	0.25	0	S		0.25
	asistent medical	0.375	0	PL		0.375
	ref specialitate	0.125			I	0.125
	administrator	0.125				0.125
	casier magaziner	0.125			I	0.125

	sofer	0.125	0	M/G	I	0.125
	muncitor intretinere	0.125	0	PL	IV	0.125
j	Casa de tip familial Maria	8	0.25		0	7.75
	sef complex	0.125	0.125	S	II	0
	coordonator	0.125	0.125	S	II	0
	asistent social	0.25	0	S	specialist	0.25
	educator	1	0	M		1
	educator	1	0	S		1
	educator	1	0	S	principal	1
	infirmier	3	0	M/G		3
	psiholog	0.25	0	S	practicant	0.25
	logoped	0.125	0	S		0.125
	asistent medical	0.25	0	PL	principal	0.25
	asistent medical	0.25	0	PL		0.25
	ref specialitate	0.125			I	0.125
	administrator	0.125				0.125
	casier magaziner	0.125			I	0.125
	sofer	0.125	0	M/G	I	0.125
	muncitor intretinere	0.125	0	PL	IV	0.125
k	Centrul de zi pentru deprinderi de viata independenta	3	0.125		0	2.875
	sef complex	0.0625	0.0625	S	II	0
	coordonator	0.0625	0.0625	S	II	0
	asistent social	0.125	0	S	principal	0.125
	psiholog	0.125	0	S	practicant	0.125
	instructor ergoterapeut	1	0	M	principal	1
	asistent medical	0.3125	0	PL	principal	0.3125
	munc calificat lenj-spalatorie	1	0	M/G	II	1
	ref specialitate	0.0625	0	S	I	0.0625
	administrator	0.0625				0.0625
	casier magaziner	0.0625			I	0.0625
	sofer	0.0625	0	M	I	0.0625
	muncitor intretinere	0.0625	0	M	IV	0.0625
5	Complexul de Servicii Sociale Cehu Silvaniei	86	2			84
		TOTAL POSTURI	COND	Nivelul studiilor	Gradul profesiona	EXECUȚIE
	șef complex/sef centru	1	1	S	II	0
	coordonator personal specialitate	1	1	S	II	0
	asistent social	2	0	S	principal	2
	psihopedagog	4	0	S	principal	4
	psiholog	1	0	S	specialist	1
	psiholog	1	0	S	practicant	1
	medic	1	0	S	primar	1
	educator	11	0	S	principal	11
	educator	8	0	S		8
	educator	3	0	M	principal	3
	educator	3	0	M		3
	asist. medical	2	0	S	principal	2
	asist. medical	2	0	PL	principal	2
	asist. medical	2	0	PL		2
	instructor ergoterapie	2	0	PL/M	principal	2
	infirmier	33	0	M/G		33
	inspector de specialit.	1	0	S	IA	1
	referent	1	0	M	IA	1
	referent	1	0	M	II	1
	casier magaziner	1	0	MM/G		1
	sofer	1	0	M/G	I	1
	muncit. calificat bucăt.	1	0	M/G	I	1
	muncit. calificat fochist	1	0	M/G	I	1
	muncit. calificat fochist	1	0	M/G	II	1
	muncit. calificat intretinere	1	0	M/G	I	1

		Total norme/servicii	Total norme cond/ servicii	Nivelul studiilor	Gradul profesiona I	Total norme executie/s ervicii
a	Centrul plasament	18.875	0.25			18.625
	sef complex/sef centru	0.125	0.125	S	II	0
	coordonator personal specialitate	0.125	0.125	S	I	0
	asistent social	0.25	0	S	principal	0.25
	psiholog	0.25	0	S	specialist	0.25
	educator	2	0	S	principal	2
	educator	3	0	S		3
	educator	1	0	M	principal	1
	educator	1	0	M		1
	asist. medical	1	0	S	principal	1
	instructor ergoterapie	1	0	PL/M	principal	1
	infirmier	7	0	M/G		7
	inspector de specialit.	0.125	0	S	IA	0.125
	referent	0.125	0	M	II	0.125
	casier magaziner	0.125	0	M/G		0.125
	sofer	0.125	0	M/G	I	0.125
	muncit. calificat bucăt.	1	0	M/G	I	1
	muncit. calificat fochist	0.25	0	M/G	I	0.25
	muncit. calificat fochist	0.25	0	M/G	II	0.25
	muncit. calificat intretinere	0.125	0	M/G	I	0.125
b	Casa de tip familial nr. 1	9.875	0.25			9.625
	sef complex/sef centru	0.125	0.125	S	II	0
	coordonator personal specialitate	0.125	0.125	S	I	0
	psihopedagog	1	0	S	principal	1
	asistent social	0.125	0	S	principal	0.125
	psiholog	0.125	0	S	practicant	0.125
	educator	2	0	S	principal	2
	educator	1	0	M	principal	1
	asist. medical	0,25	0	PL	principal	0,25
	infirmier	4	0	M/G		4
	inspector de specialit.	0.25	0	S	IA	0.25
	referent	0.375	0	M	IA	0.375
	referent	0.125	0	M	II	0.125
	casier magaziner	0.125	0	M/G		0.125
	sofer	0.125	0	M/G	I	0.125
	muncit. calificat intretinere	0.125	0	M/G	I	0.125
c	Casa de tip familial nr. 2	10.125	0.25			9.875
	sef complex/sef centru	0,125	0,125	S	II	0
	coordonator specialitate	0.125	0.125	S	I	0
	psihopedagog	1	0	S	principal	1
	asistent social	0.125	0	S	principal	0.125
	psiholog	0.125	0	S	practicant	0.125
	asist. medical	0.75	0	PL	principal	0.75
	educator	3	0	S	principal	3
	infirmier	4	0	M/G		4
	inspector de specialit.	0.125	0	S	IA	0.125
	referent	0.375	0	M	IA	0.375
	casier magaziner	0.125	0	M/G		0.125
	sofer	0.125	0	M/G	I	0.125
	muncit. calificat intretinere	0.125	0	M/G	I	0.125
d	Centrul de primire in regim de urgenta	7	0.25			6.75
	sef complex/sef centru	0,125	0,125	S	II	0
	coordonator specialitate	0.125	0.125	S	I	0
	asist. medical	1	0	PL		1
	asistent social	0.5	0	S	principal	0.5
	psiholog	0.5	0	S	practicant	0.5
	educator	1	0	S	principal	1
	medic	0.5	0	S	primar	0.5
	infirmier	2.625	0	M/G		2.625
	referent	0.125	0	M	II	0.125

	<i>casier magaziner</i>	0.125	0	M/G		0.125
	<i>muncit. calificat fochist</i>	0.125	0	M/G	I	0.125
	<i>muncit. calificat fochist</i>	0.125	0	M/G	II	0.125
	<i>muncit. calificat intretinere</i>	0.125	0	M/G	I	0.125
e	Centrul maternal	11.25	0.25			11
	<i>sef complex/sef centru</i>	0,125	0,125	S	II	0
	<i>coordonator specialitate</i>	0.125	0.125	S	I	0
	<i>asist. medical</i>	1	0	PL		1
	<i>asistent social</i>	0.25	0	S	principal	0.25
	<i>psiholog</i>	0.25	0	S	practicant	0.25
	<i>medic</i>	0,5	0	S	primar	0,5
	<i>educator</i>	1	0	S	principal	1
	<i>educator</i>	1	0	S		1
	<i>infirmier</i>	6	0	M/G		6
	<i>inspector de specialit.</i>	0.125	0	S	IA	0.125
	<i>referent</i>	0.25	0	M	IA	0.25
	<i>casier magaziner</i>	0.125	0	M/G		0.125
	<i>sofer</i>	0.125	0	M/G	I	0.125
	<i>muncit. calificat fochist</i>	0.125	0	M/G	I	0.125
	<i>muncit. calificat fochist</i>	0.125	0	M/G	II	0.125
	<i>muncit. calificat intretinere</i>	0.125	0	M/G	I	0.125
f	Centrul multifunctional	9.875	0.25			9.625
	<i>sef complex/sef centru</i>	0.125	0.125	S		0
	<i>coordonator specialitate</i>	0.125	0.125	S	I	0
	<i>asistent social</i>	0.25	0	S	principal	0.5
	<i>asist. medical</i>	1	0	PL	principal	1
	<i>educator</i>	1	0	S	principal	1
	<i>educator</i>	1	0	M	principal	1
	<i>psiholog</i>	0.25	0	S	specialist	0.25
	<i>infirmier</i>	3	0	M/G		3
	<i>psihopedagog</i>	2	0	S	principal	2
	<i>inspector de specialit.</i>	0.125	0	S	IA	0.125
	<i>referent</i>	0.375	0	M	II	0.375
	<i>casier magaziner</i>	0.125	0	M/G		0.125
	<i>sofer</i>	0.25	0	M/G	I	0.25
	<i>muncit. calificat intretinere</i>	0.25	0	M/G	I	0.25
g	Casa de tip familial Dalia	8	0.125			7.875
	<i>sef complex/sef centru</i>	0.125	0.125	S		0
	<i>asistent social</i>	0.25	0	S	principal	0.25
	<i>psiholog</i>	0.25	0	S	specialist	0.25
	<i>asist. medical</i>	0.5	0	S	principal	0.5
	<i>educator</i>	2	0	S		2
	<i>educator</i>	1	0	M		1
	<i>infirmier</i>	3	0	M/G		3
	<i>inspector de specialit.</i>	0.125	0	S	IA	0.125
	<i>referent</i>	0.125	0	M	II	0.125
	<i>casier magaziner</i>	0.125	0	M/G		0.125
	<i>sofer</i>	0.125	0	M/G	I	0.125
	<i>muncit. calificat fochist</i>	0.125	0	M/G	I	0.125
	<i>muncit. calificat fochist</i>	0.125	0	M/G	II	0.125
	<i>muncit. calificat intretinere</i>	0.125	0	M/G	I	0.125
h	Casa de tip familial Iris	8	0.25			7.75
	<i>sef complex/sef centru</i>	0,125	0,125	S	II	0
	<i>coordonator specialitate</i>	0.125	0.125	S	I	0
	<i>asistent social</i>	0.125	0	S	principal	0.125
	<i>psiholog</i>	0.125	0	S	specialist	0.125
	<i>asist. medical</i>	0.375	0	S	principal	0.375
	<i>educator</i>	2	0	S		2
	<i>educator</i>	1	0	S		1
	<i>infirmier</i>	3.375	0	M/G		3.375
	<i>inspector de specialit.</i>	0.125	0	S	IA	0.125
	<i>referent</i>	0.125	0	M	II	0.125
	<i>casier magaziner</i>	0.125	0	M/G		0.125

	sofer	0.125	0	M/G	I	0.125
	muncit. calificat fochist	0.125	0	M/G	I	0.125
	muncit. calificat fochist	0.125	0	M/G	II	0.125
i	Centrul de zi	3	0.125			2.875
	coordonator specialitate	0.125	0.125	S	I	0
	asistent social	0.125	0	S	principal	0.125
	psiholog	0.125	0	S	specialist	0.125
	asist. medical	0.125	0	S	principal	0.125
	educator	1	0	S		1
	instructor ergoterapie	1	0	PL	principal	1
	muncit. calificat fochist	0.25	0	M/G	I	0.25
	muncit. calificat fochist	0.25	0	M/G	II	0.25
6	Complexul de Servicii Sociale Crasna	77	2			75
		TOTAL POSTURI	COND	Nivelul studiilor	Gradul profesiona I	EXECUȚIE
	șef complex/sef centru	1	1	S	II	0
	coordonator personal specialitate	1	1	S	II	0
	asistent social	2	0	S	principal	2
	psiholog	2	0	S	specialist	2
	referent de specialitate	1	0	S	I	1
	referent de spec(adm,casier maqaziner)	2	0	S	I	2
	referent	1	0	M	IA	1
	kinetoterapeut	1	0	S	principal	1
	medic	1	0	S	specialist	1
	educator(instructor educatie)	1	0	S	principal	1
	educator(instructor educatie)	2	0	S		2
	asist. medical	7	0	PL	principal	7
	instructor ergoterapie	2	0	PL/M		2
	șofer	1	0	M/G	I	1
	infirmier	41	0	M/G		41
	ingrijitor	1	0	M/G		1
	muncit. calif. spălăt. lenjerie	1	0	M/G	I	1
	muncit. calif. spălăt. lenjerie	1	0	M/G	II	1
	muncit. calif. intretin mec	1	0	M/G	I	1
	muncit. calificat electrician	1	0	M/G	II	1
	muncit. calificat bucăt.	2	0	M/G	II	2
	muncit. calificat bucăt.	4	0	M/G	I	4
		Total norme/servicii	Total norme cond/ servicii	Nivelul studiilor	Gradul profesiona I	Total norme executie/s ervicii
a	Centrul de îngrijire și asistență nr.1	37	1			36
	sef complex/sef centru	0,5	0,5	S	II	0
	coordonator spec	0,5	0,5	S	II	0
	asistent social	1	0	S	principal	1
	psiholog	1	0	S	specialist	1
	medic	0,5	0	S	specialist	0,5
	referent de specialitate	0,5	0	S	I	0,5
	referent de spec(adm,casier mag)	1	0	S	I	1
	kinetoterapeut	0,5	0	S	principal	0,5
	educator(instructor educatie)	0,5	0	S	principal	0,5
	educator(instructor educatie)	0,5	0	S		0,5
	asist. medical	4	0	PL	principal	4
	instructor ergoterapie	1	0	PL/M		1
	șofer	0,5	0	M/G	I	0,5
	infirmier	19	0	M/G		19
	ingrijitor	1	0	M/G		1
	muncit. calif. spălăt. lenjerie	1	0	M/G	II	1
	muncit. calif. intretin mec	1	0	M/G	I	1
	muncit. calificat bucăt.	1	0	M/G	II	1
	muncit. calificat bucăt.	2	0	M/G	I	2
b	Centrul de îngrijire și asistență nr.2	40	1			39

	sef complex/sef centru	0,5	0,5	S	II	0
	coordonator spec	0,5	0,5	S/SSD/P	II	0
	asistent social	1	0	S	principal	1
	psiholog	1	0	S	practicant	1
	medic	0,5	0	S	specialist	0,5
	referent de specialitate	0,5	0	S	I	0,5
	referent de spec(adm,casier mag)	1	0	S	I	1
	referent	1	0	M	IA	1
	kinetoterapeut	0,5	0	S		0,5
	educator(instructor educatie)	0,5	0	S	principal	0,5
	educator(instructor educatie)	1,5	0	S		1,5
	asist. medical	3	0	PL	principal	3
	instructor ergoterapie	1	0	PL/M		1
	șofer	0,5	0	M/G	I	0,5
	infirmier	22	0	M/G		22
	muncit. calif. spălat. lenjerie	1	0	M/G	I	1
	muncit. calificat electrician	1	0	M/G	II	1
	muncit. calificat bucăt.	2	0	M/G	I	2
	muncit. calificat bucăt.	1	0	M/G	II	1
7	Complexul de Servicii Sociale Bădăcin	105	1			104
		TOTAL POSTURI	COND	Nivelul studiilor	Gradul profesiona	EXECUȚIE
	șef complex/sef centru	1	1	S	II	0
	medic	1	0	S	primar	1
	asistent social	1	0	S	principal	1
	asistent social	1	0	S	specialist	1
	asistent social	1	0	S	debutant	1
	psiholog	1	0	S	specialist	1
	psiholog	1	0	S	practicant	1
	kinetoterapeut	4	0	S		4
	asist medical	11	0	PL	principal	11
	asist medical	1	0	PL		1
	instructor educatie(educator)	3	0	S		3
	instructor ergoterapie	9	0	PL/M	principal	9
	instructor ergoterapie	2	0	PL/M		2
	pedagog de recuperare	1	0	PL/M	principal	1
	infirmier	46	0	M/G		46
	referent de specialitate	1	0	S	I	1
	referent de specialitate	2	0	S	III	2
	administrator	1	0	M	I	1
	șofer	2	0	M/G	I	2
	muncit. calificat bucăt.	4	0	M/G	I	4
	muncit. calificat bucăt.	1	0	M/G	II	1
	muncit. calificat bucăt.	4	0	M/G	III	4
	muncit. calificat bucăt.	1	0	M/G	IV	1
	muncit. calificat fochist	2	0	M/G	I	2
	muncit calificat mec	1	0	M/G	II	1
	spalatoreasa	2	0	M/G		2
		Total norme/servicii	Total norme cond/ servicii	Nivelul studiilor	Gradul profesiona I	Total norme executie/s ervicii
a	CABR BADACIN	38.25	0.25			38
	sef complex/sef centru	0,25	0,25	S	II	0
	medic	0,5	0	S	primar	0,5
	asistent social	0,5	0	S	principal	0,5
	psiholog	0,5	0	S	practicant	0,5
	kinetoterapeut	1	0	S		1
	instructor educatie(educator)	3	0	S		3
	asist medical	3,5	0	PL	principal	3,5
	instructor ergoterapie	4	0	PL	principal	4
	instructor ergoterapie	1	0	PL/M		1
	infirmier	12	0	M/G		12
	referent de specialitate	1	0	S	I	1

	referent de specialitate	1	0	S	III	1
	administrator	1	0	M	I	1
	șofer	1	0	M/G	I	1
	muncit. calificat bucăt.	1	0	M/G	I	1
	muncit. calificat bucăt.	1	0	M/G	II	1
	muncit. calificat bucăt.	1	0	M/G	III	1
	muncit. calificat bucăt.	1	0	M/G	IV	1
	muncit. calificat fochist	2	0	M/G	I	2
	muncit calificat mec	1	0	M/G	II	1
	spalatoreasa	1	0	M/G		1
b	CIABadacin	25.125	0.125			25
	sef complex/sef centru	0,125	0,125	S	II	0
	medic	0,25	0	S	primar	0,25
	kinetoterapeut	0.5	0	S		0.5
	asistent social	1	0	S	debutant	1
	psiholog	0,25	0	S	specialist	0,25
	asist. medical	2	0	PL	principal	2
	asist. medical	1	0	PL		1
	instructor ergoterapie	1	0	PL/M	principal	1
	infirmier	17	0	M/G		17
	referent de specialitate	1	0	S	III	1
	muncit. calificat bucatar	1	0	M/G	I	1
c	Locuinta Maxim Protejata nr.1	1.5	0.125			1.375
	sef complex/sef centru	0.125	0.125	S	II	0
	medic	0,125	0	S	primar	0,125
	asistent social	0.125	0	S	principal	0.125
	psiholog	0,125	0	S	practicant	0,125
	asist. medical	0,25	0	PL	principal	0,25
	instructor ergoterapie	0.75	0	PL/M	principal	0.75
d	Locuinta Maxim Protejata nr.2	1.5	0.125			1.375
	sef complex/sef centru	0.125	0.125	S	II	0
	medic	0,125	0	S	primar	0,125
	asistent social	0.125	0	S	principal	0.125
	psiholog	0,125	0	S	stagiar	0,125
	asist. medical	0,25	0	PL	principal	0,25
	instructor ergoterapie	0.75	0	PL/M	principal	0.75
e	CIA Nusfalau	35	0.25			34.75
	sef complex/sef centru	0,25	0,25	S	II	0
	asistent social	1	0	S	specialist	1
	psiholog	0.75	0	S	specialist	0.75
	kinetoterapeut	2	0	S		2
	asist. medical	5	0	PL	principal	5
	pedagog de recuperare	1	0	PL	principal	1
	instructor ergoterapie	1	0	M	principal	1
	instructor ergoterapie	1	0	M		1
	infirmier	16	0	M/G		16
	șofer	1	0	M/G	I	1
	muncit. calificat bucăt.	2	0	M/G	I	2
	muncit. calificat bucăt.	3	0	M/G	III	3
	spălătoreasă	1	0	M/G		1
f	Centrul de zi	3.625	0.125			3.5
	sef complex/sef centru	0.125	0.125	S	II	0
	asistent social	0.25	0	S	principal	0.25
	psiholog	0.25	0	S	practicant	0.25
	kinetoterapeut	0.5	0	S		0.5
	instructor ergoterapie	1.5	0	M	principal	1.5
	infirmier	1	0	M		1
8	Centrul medico- social Ileanda	25	1			24
		TOTAL POSTURI	COND	Nivelul studiilor	Gradul profesiona	EXECUȚIE
	director	1	1	S	I	0
	asistent social	1	0	S	principal	1
	psiholog	1	0	S	practicant	1
	medic	1	0	S	primar	1

	asist. medical	6	0	PL	principal	6
	asist. medical	2	0	PL		2
	infirmier	10	0	M/G		10
	inspector de specialit.	2	0	S	I	2
	administrator	0.5	0	M	I	0.5
	muncit. calificat întreținere	0.5	0	M/G	IV	0.5
9	Complexul de Servicii Sociale nr 2 Jibou	73	2			71
		TOTAL POSTURI	COND	Nivelul studiilor	Gradul profesiona I	EXECUȚIE
	șef complex/sef centru	1	1	S	II	0
	coordonator specialitate	1	1	S	II	0
	asistent social	1	0	S	principal	2
	asistent social	1	0	S	practicant	1
	psiholog	1	0	S	principal	1
	psiholog	1	0	S	stagiar	1
	kinetoterapeut	2	0	S	principal	2
	medic	1	0	S	specialist	1
	asist.medical	1	0	S	principal	1
	asist.medical	4	0	PL	principal	4
	asist. medical	2	0	PL		2
	instructor ergoterapie	5	0	M	principal	5
	instructor ergoterapie	1	0	M		1
	infirmier	34	0	M/G		34
	inspector de specialitate	2	0	S	I	2
	inspector de specilitate	1	0	S	II	1
	instructor educatie (educator)	1	0	S		1
	șofer	1	0	M/G	I	1
	muncit. calificat bucăt.	2	0	M/G	I	2
	muncit. calificat bucăt.	3	0	M/G	II	3
	muncit. calificat bucăt.	1	0	M/G	IV	1
	muncit. calif. lenjer.	1	0	M/G	I	1
	muncit. calif. lenjer.	1	0	M/G	II	1
	muncit. calif. tamplar	1	0	M,G	II	1
	muncit. calificat întreținere	2	0	M/G	I	2
	muncit. calificat întreținere	1	0	M/G	II	1
		Total norme/servicii	Total norme cond/ servicii	Nivelul studiilor	Gradul profesiona I	Total norme executie/s ervicii
	CIA JIBOU	37	1			32
	sef complex/sef centru	0,5	0,5	S	II	0
	coordonator spec	0,5	0,5	S	II	0
	asistent social	1	0	S	principal	1
	psiholog	1	0	S	stagiar	1
	kinetoterapeut	1	0	S	principal	1
	medic	0,5	0	S	spec	0,5
	asist.medical	0,5	0	S	principal	0,5
	asist.medical	2	0	PL	principal	2
	asist. medical	1	0	PL		1
	instructor ergoterapie	2	0	M	principal	2
	instructor ergoterapie	1	0	M		1
	infirmier	17	0	M,G		17
	inspector de specialitate	1	0	S	I	1
	inspector de specilitate	1	0	S	II	1
	instructor educatie (educator)	0,5	0	S		0,5
	șofer	0,5	0	M	I	0,5
	muncit. calificat bucăt.	1	0	M,G	I	1
	muncit. calificat bucăt.	1	0	M,G	II	1
	muncit. calificat bucăt.	1	0	M,G	IV	1
	muncit. calif. lenjer.	0.5	0	M,G	I	0.5
	muncit. calif. lenjer.	0.5	0	M,G	II	0.5
	muncit. calificat întreținere	2	0	M,G	I	2
	CABR JIBOU	36	1			35

	sef complex/sef centru	0,5	0,5	S	II	0
	coordonator spec	0,5	0,5	S	II	0
	asistent social	1	0	S	principal	1
	psiholog	1	0	S	principal	1
	kinetoterapeut	1	0	S	principal	1
	medic	0,5	0	S	spec	0,5
	asist.medical	0,5	0	S	principal	0,5
	asist.medical	2	0	PL	principal	2
	asist. medical	1	0	PL		1
	instructor ergoterapie	3	0	M	principal	3
	infirmier	17	0	M,G		17
	inspector de specialitate	1	0	S	I	1
	instructor educatie (educator)	0,5	0	S		0,5
	șofer	0,5	0	M	I	0,5
	muncit. calificat bucăt.	1	0	M,G	I	1
	muncit. calificat bucăt.	2	0	M,G	II	2
	muncit. calif. lenjer.	0,5	0	M,G	I	0,5
	muncit. calif. lenjer.	0,5	0	M,G	II	0,5
	muncit. calif. tamplar	1	0	M,G	II	1
	muncit. calificat întreținere	1	0	M,G	II	1
10	Centrul de îngrijire și asistență Boghiș	41	2			39
		TOTAL POSTURI	COND	Nivelul studiilor	Gradul profesiona I	EXECUȚIE
	șef centru	1	1	S	II	0
	coordonator specialitate	1	1	S	II	0
	medic	1	0	S		1
	asistent social	1	0	S	principal	1
	psiholog	1	0	S	practicant	1
	asist. medical	5	0	PL	principal	5
	kinetoterapeut	1	0	S	principal	1
	instructor educatie(educator)	1	0	S		1
	instructor ergoterapie	3	0	PL/M	principal	3
	infirmier	15	0	M/G		15
	referent de specialitate.	1	0	S	II	1
	administrator	1	0	M	I	1
	șofer	1	0	M/G	I	1
	muncit. calificat bucăt.	3	0	M/G	I	3
	muncit. calificat bucăt.	1	0	M/G	II	1
	muncit. calificat intretinere	1	0	M/G	I	1
	muncit. calificat fochist	1	0	M/G	I	1
	muncit. calificat fochist	1	0	M/G	II	1
	spălătoreasă	1	0	M/G		1
	Total unități subordonate	668	17			651

Total general

869

28

841